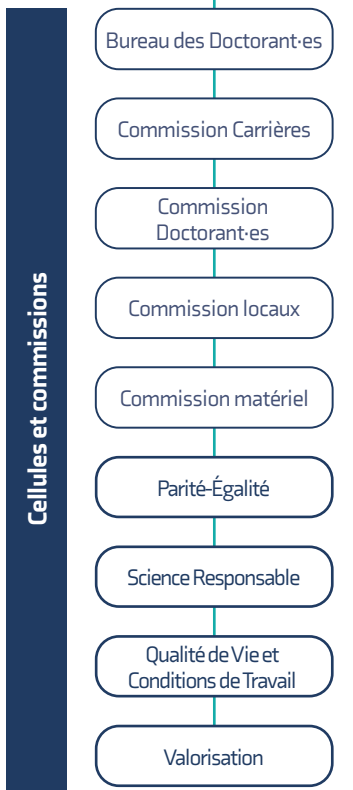
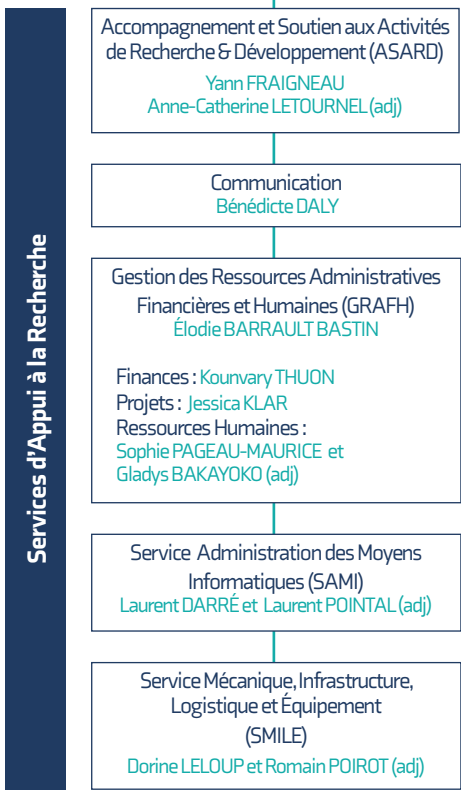


Recherche

Algorithmes, Apprentissage et Calcul Nicolas THIÉRY	Graphes, Algorithmes et Combinatoire (GALaC) Johanne COHEN Florent HIVERT		Systèmes Parallèles (ParSys) Stéphane VIALLE Janna BURMAN		Apprentissage et Optimisation (A&O) Sylvain CHEVALLIER	
	Données et Connaissances Massives et Hétérogènes (LaHDAK) Fatiha SAÏS		Réseaux & Optimisation Combinatoire et Stochastique (ROCS) Kinda KHAWAM		Bioinformatique (BioInfo) Flora JAY Fanny POUYET	
Science des Données Guillaume CHARPIAT Nacjib LAZAAR	Architectures et Modèles pour l'Interaction (AMI) Ouriel GRYSZPAN		Augmented Reality-Artificial Intelligence (ARAI) Christian SANDOR		Visualization Analytics (AViz) Jean-Daniel FEKETE	
	Cognition Perception et Usages (CPU) Jean-Claude MARTIN		Extreme Situated Interaction (EX-SITU) Wendy MACKAY		Interacting with Large Data (ILDA) Emmanuel PIETRIGA	
Interaction avec l'Humain Olivier CHAPUIS	Virtual & augmented ENvironments for Simulation & Experiments (VENISE) Tifanie BOUCHARA		COuplages Multiphysiques Et Transferts (COMET) Anne SERGENT		DATA science, TrAnsition, Fluid instabiLity, contrOI, Turbulence (DATAFLOT) Lionel MATHELIN	
	Langue Interaction Parole et Signes (LIPS) Ioana VASILESCU		Sémantique et Extraction d'Information (SEME) Agata SAVARY		Modèles, Méthodes et Multilinguisme (M ³) Albert RILLIARD	
Mécanique - Énergétique Caroline NORE	Sciences et Technologies des Langues (Aurélienne NÉVÉOL)					



ACTIONS TRANSVERSALES



Fonctions référentes

Communication : Bénédicte DALY	Prévention : Anne-Catherine LETOURNEL,
Développement Durable : Anne-Laure LIGOZAT et Adeline PIERROT	PPST : Sophie ROSSET
Europe : Jessica KLAR	QVCT : Emmanuelle FRENOUX et Viktoriya USCUMLIC
Formation : Danielle LECRASMEUR et Hind NEKAZ-BENDAMI	Science Ouverte : Chiara MARMO
Parité : Viviane PONS	SSI : Laurent POINTAL et Laurent DARRÉ

APPUI À LA RECHERCHE

DIRECTION

Chargée de communication
Assistante de direction
Bénédicte DALY (CNRS)

Sophie ROSSET
Directrice

Bich-Liên DOAN
Directrice adjointe

Cyril GROUIN
Directeur adjoint

Dominique QUADRI
Directrice adjointe

Élodie BARRAULT BASTIN
Secrétaire Générale

ACCOMPAGNEMENT ET SOUTIEN AUX ACTIVITÉS DE RECHERCHE & DÉVELOPPEMENT (ASARD)

Responsable : Yann FRAIGNEAU
Adjointe : Anne-Catherine LETOURNEL

Éric BILINSKI (CNRS)
Laurence BOLOT (CNRS)
Yann FRAIGNEAU (CNRS)
Nicolas LADEVÈZE (CNRS)
Anne-Catherine LETOURNEL (CNRS)
Cyril VERRECCHIA (CNRS)
Thomas VON ASCHEBERG (CNRS)

Obada HADDAD-SOUSSAC (Ingénieur CDD)
Nicolas DENIER (Ingénieur CDD)
William SMONDACK (Ingénieur CDD)

COMMUNICATION

Responsable : Bénédicte DALY

Bénédicte DALY (CNRS)

Anna DELFOSSE (CDD)

GESTION DES RESSOURCES ADMINISTRATIVES FINANCIERES ET HUMAINES (GRAFH)

Responsable : Élodie BARRAULT BASTIN

PÔLE FINANCES

Responsable : Kounvary Thuon

Virginie AUGER (CNRS)
Aminata KANTE (CDD)
Nadège LAMARE (UPSaclay)
Danielle LECRASMEUR (CNRS)
Ingrid SARAZIN (CNRS)
Olga TARASSOV (CNRS)
Kounvary THUON (CNRS)
Laetitia ZINDY (CNRS)

PÔLE RESSOURCES HUMAINES

Responsable : Sophie Pageau-Maurice
Adjointe : Gladys Bakayoko

Gladys BAKAYOKO (CNRS)
Nathalie LESAUVAGE (CNRS)
Hind NEKAZ BENDAMI (CNRS)
Sophie PAGEAU-MAURICE (CNRS)
Viktoriya USCUMLIC (CNRS)

SERVICE MÉCANIQUE, INFRASTRUCTURE, LOGISTIQUE ET ÉQUIPEMENT

Responsable : Dorine LELOUP
Adjoint : Romain POIROT

PÔLE INFRASTRUCTURE & LOGISTIQUE

Mathieu CELTON (CDD)
Dorine LELOUP (CNRS)
Nolwenn MONTEVILLE (UPSaclay)
Romain POIROT (CNRS)

PÔLE MÉCANIQUE

Vincent BOURDIN (CNRS)
Christophe LAFARGE (UPSaclay)

SERVICE ADMINISTRATION MOYENS INFORMATIQUES (SAMI)

Responsable : Laurent DARRÉ
Adjoint : Laurent POINTAL

Laurent DARRÉ (CNRS)
Olivier LASSALLE (CNRS)
Célestin LIBANGA (CNRS)
Vincent NÉRI (CNRS)
Aaron MILLAN OROPEZA (UPSaclay)

Élisabeth PIOTELAT (CNRS)
Laurent POINTAL (CNRS)
Nicolas RAJARATNAM (CNRS)
Youssef SLIMANI (CNRS)

PÔLE PROJETS

Responsable : Jessica KLAR

Anna DELFOSSE (CDD)
Fanny ADAM (détachée du SPV CNRS à 20%)
Jessica KLAR (CDD)

DIRECTION

Sophie ROSSET Directrice
Biech-Liên DOAN Directrice adjointe
Cyril GROUIN Directeur adjoint
Dominique QUADRI Directrice adjointe
Élodie BARRAULT BASTIN Secrétaire Générale

**Support et soutien
à la recherche**

Département AAC
Algorithmes, Apprentissage et Calcul

Nicolas THIÉRY

Département SD
Sciences des Données

Guillaume CHARPIAT

Département IaH
Interaction avec l'Humain

Olivier CHAPUIS

Département ME
Mécanique - Énergétique

Caroline NORE

Département STL
Sciences et Technologies des Langues

Aurélie NÉVÉOL

Apprentissage, et Optimisation (A&O)

Sylvain CHEVALLIER

Chercheurs, enseignants-chercheurs

Philippe CAILLOU (UPSaclay)
 Guillaume CHARPIAT (INRIA)
 Sylvain CHEVALLIER (UPSaclay)
 Sergio CHIBBARO (UPSaclay)
 Biech-Liên DOAN (CentraleSupélec)
 Cyril FURTLHNER (INRIA)
 Matthieu KOWALSKI (UPSaclay)
 François LANDES (UPSaclay)
 Marc SCHOENAUER (Émélite)
 Michèle SEBAG (Émélite)
 Sara SEDLAR (CDD)
 Alena SHILOVA (INRIA)
 Nicolas SPYRATOS (Émélite)
 Licheng SUN (CDD)

Doctorant.es : 19
 Ingénieurs CDD : 3

[Équipe A&O également rattachée au département SDD]

Graphes, Algorithmes et Combinatoire (GALaC)

Johanne COHEN et Florent HIVERT

Chercheurs, enseignants-chercheurs

Nathalie AUBRUN (CNRS)
 Lin CHEN (UPSaclay)
 Clément CHENEVIÈRE (CDD)
 Johanne COHEN (CNRS)
 Sylvie DELAET (UPSaclay)
 Selma DJELLOUL (IUT Fontainebleau)
 Francesca FIORENZI (UPSaclay)
 Benjamin HELLOUIN de MENIBUS (UPSaclay)
 Florent HIVERT (UPSaclay)
 Hoang LA (UPSaclay)
 Hao LI (CNRS)
 Chiara MARMO (UPSaclay)
 François PIROT (UPSaclay)
 Viviane PONS (UPSaclay)
 Arpad RIMMEL (CentraleSupélec)
 Nicolas THIERY (UPSaclay)
 Joanna TOMASIK (CentraleSupélec)
 Marc-Antoine WEISSER (CentraleSupélec)

Doctorant.es : 8

Systèmes Parallèles (ParSys)

Stéphane VIALLE et Janna BURMAN

Chercheurs, enseignants-chercheurs

Evangelos BAMPAS (UPSaclay)
 Joffroy BEAUQUIER (Émélite)
 Janna BURMAN (UPSaclay)
 Daniel ETIEMBLE (Émélite)
 Joël FALCOU (UPSaclay)
 Frédéric GAVA (Paris-EST)
 Frédéric GRUAU (UPSaclay)
 Oguz KAYA (UPSaclay)
 Alain LAMBERT (UPSaclay)
 Ami PAZ (CNRS)
 Laurent ROSAZ (UPSaclay)
 Stéphane VIALLE (CentraleSupélec)

Doctorant.es : 10
 Chercheur CDD : 1

ACTIONS TRANSVERSALES

Apprentissage Profond pour la
Physique et Physique
pour l'Apprentissage

Arts et Sciences

Recherche
responsable

Sciences du numérique
et SHS

DIRECTION

Sophie ROSSET Directrice
Biech-Liên DOAN Directrice adjointe
Cyril GROUIN Directeur adjoint
Dominique QUADRI Directrice adjointe
Élodie BARRAULT BASTIN Secrétaire Générale

**Support et soutien
à la recherche**

Département AAC
Algorithmes, Apprentissage et Calcul

Nicolas THIÉRY

Département SD
Sciences des Données

Guillaume CHARPIAT

Département IaH
Interaction avec l'Humain

Olivier CHAPUIS

Département ME
Mécanique -
Énergétique

Caroline NORE

Département STL
Sciences et Technologies des
Langues

Aurélie NÉVÉOL

**Données et Connaissances Massives
et Hétérogènes (LaHDAK)**

Fatiha SAÏS

Chercheurs, enseignants-chercheurs
 Nicole BIDOIT (Émérite)
 Francesca BUGIOTTI (CentraleSupélec)
 Philippe CHATALIC (UPSaclay)
 Benoît GROZ (UPSaclay)
 Nadjib LAZAAR (UPSaclay)
 Yue MA (UPSaclay)
 Pierre-Henri PARIS (UPSaclay)
 Fabrice POPINEAU (CentraleSupélec)
 Gianluca QUERCINI (CentraleSupélec)
 Joe RAAD (UPSaclay)
 Brigitte SAFAR (UPSaclay)
 Fatiha SAÏS (UPSaclay)
 Nacéra SEGHOUANI (CentraleSupélec)
 Emmanuel WALLER (UPSaclay)

Doctorant.es : 13

**Réseaux & Optimisation Combinatoire
et Stochastique (ROCS)**

Kinda KHAWAM

Chercheurs, enseignants-chercheurs
 Khaldoun AL AGHA (UPSaclay)
 Lila BOUKHATEM (UPSaclay)
 Stéphane DURAND (CDD)
 Céline GICQUEL (UPSaclay)
 Kinda KHAWAM (UPSaclay)
 Steven MARTIN (UPSaclay)
 Dominique QUADRI (UPSaclay)
 Tara YAHIYA (UPSaclay)
 Farah YASSINE (CDD)
 Nicola ZEMA (UPSaclay)

Doctorant.es : 9

Bioinformatique (BioInfo)

Flora JAY et Fanny POUYET

Chercheurs, enseignants-chercheurs
 Patrick AMAR (Émérite)
 Sarah COHEN-BOULAKIA (UPSaclay)
 Alain DENISE (UPSaclay)
 Flora JAY (CNRS)
 Vincent LIARD (UPSaclay)
 Adeline PIERROT (UPSaclay)
 Léo PLANCHE (UPSaclay)
 Fanny POUYET (UPSaclay)

Doctorant.es : 5

Apprentissage, et Optimisation (A&O)

Sylvain CHEVALLIER

Chercheurs, enseignants-chercheurs
 Philippe CAILLOU (UPSaclay)
 Guillaume CHARPIAT (INRIA)
 Sylvain CHEVALLIER (UPSaclay)
 Sergio CHIBBARO (UPSaclay)
 Biech-Liên DOAN (CentraleSupélec)
 Cyril FURTLHNER (INRIA)
 Matthieu KOWALSKI (UPSaclay)
 François LANDES (UPSaclay)
 Marc SCHOENAUER (Émérite)
 Michèle SEBAG (Émérite)
 Alena SHILOVA (INRIA)
 Nicolas SPYRATOS (Émérite)
 Licheng SUN (CDD)

Doctorant.es : 19

Ingénieurs CDD : 3

[Equipe A&O également rattachée au département AAC]

ACTIONS TRANSVERSALES

Apprentissage Profond pour la
Physique et Physique
pour l'Apprentissage

Arts et Sciences

Recherche
responsable

Sciences du numérique
et SHS

RECHERCHE

DIRECTION

Sophie ROSSET Directrice
Biech-Liên DOAN Directrice adjointe
Cyril GROUIN Directeur adjoint
Dominique QUADRI Directrice adjointe
Élodie BARRAULT BASTIN Secrétaire Générale

**Support et soutien
à la recherche**

Département AAC Algorithmes, Apprentissage et Calcul

Nicolas THIÉRY

Département SD Sciences des Données

Guillaume CHARPIAT

Département IaH Interaction avec l'Humain

Olivier CHAPUIS

Département ME Mécanique - Énergétique

Caroline NORE

Département STL Sciences et Technologies des Langues

Aurélie NÉVÉOL

Architectures et Modèles pour l'Interaction (AMI)

Ouriel GRYNZSPAN

Chercheurs, enseignants-chercheurs
 Yacine BELLIK (UPSaclay)
 Franck BIMBARD (UPSaclay)
 Nathalie DELPRAT (Sorbonne Université)
 Jules FRANCOISE (CNRS)
 Emmanuelle FRENOUX (UPSaclay)
 Ouriel GRYNZSPAN (UPSaclay)

Doctorant.es : 7

Interacting with Large Data (ILDA)

Emmanuel PIETRIGA

Chercheurs, enseignants-chercheurs
 Caroline APPERT (CNRS)
 Anastasia BÉZÉRIANOS (UPSaclay)
 Olivier CHAPUIS (CNRS)
 Arthur FAGES (CDD)
 Vanessa PENA-ARAYA (INRIA)
 Emmanuel PIETRIGA (INRIA)
 Arnaud PROUZEAU (INRIA)

Ingénieur : Ludovic DAVID (INRIA)

Doctorant.es : 2

Virtual & augmented ENVironments for Simulation & Experiments (VENISE)

Tifanie BOUCHARA

Chercheurs, enseignants-chercheurs
 Tifanie BOUCHARA (UPSaclay)
 Patrick BOURDOT (CNRS)
 Nicolas FÉREY (UPSaclay)
 Mariano SPIVAKE (CDD)

Ingénieure : Jeanne VÉZIEN (CNRS)

Doctorant.es : 5

Augmented Reality - Artificial Intelligence (ARAI)

Christian SANDOR

Chercheurs, enseignants-chercheurs
 Huyen NGUYEN (UPSaclay)
 Christian SANDOR (UPSaclay)

Doctorant.es : 6

Visualization Analytics (AViZ)

Jean-Daniel FEKETE

Chercheurs, enseignants-chercheurs
 Florent CABRIC (UPSaclay)
 Jean-Daniel FEKETE (INRIA)
 Petra ISENBERG (INRIA)
 Tobias ISENBERG (INRIA)
 Frédéric VERNIER (UPSaclay)

Doctorant.es : 3

Ingénieurs et techniciens CDD : 1

Cognition Perception et Usages (CPU)

Jean-Claude MARTIN

Chercheurs, enseignants-chercheurs
 Vincent BOCCARA (UPSaclay)
 Céline CLAVEL (UPSaclay)
 Virginie DEMULIER (UPSaclay)
 Chloé LE BAIL (UPSaclay)
 Jean-Claude MARTIN (UPSaclay)
 Élise PRIGENT (UPSaclay)
 Brian RAVENET (UPSaclay)
 Nicolas SABOURET (UPSaclay)

Doctorant.es : 11

Chercheurs CDD : 2

Extreme Situated Interaction (Ex-Situ)

Wendy MACKAY

Chercheurs, enseignants-chercheurs
 Michel BEAUDOUIN-LAFON (UPSaclay)
 Wendy MACKAY (INRIA)
 John SULLIVAN (CDD)
 Theophanis TSANDILAS (INRIA)

Ingénieur : Olivier GLADIN (INRIA)

Doctorant.es : 12

Ingénieurs et techniciens CDD : 2

ACTIONS TRANSVERSALES

Apprentissage Profond pour la
Physique et Physique
pour l'Apprentissage

Arts et Sciences

Recherche
responsable

Sciences du numérique
et SHS

RECHERCHE

DIRECTION

Sophie ROSSET Directrice
Biech-Liên DOAN Directrice adjointe
Cyril GROUIN Directeur adjoint
Dominique QUADRI Directrice adjointe
Élodie BARRAULT BASTIN Secrétaire Générale

**Support et soutien
à la recherche**

Département AAC Algorithmes, Apprentissage et Calcul

Nicolas THIÉRY

Département SD Sciences des Données

Guillaume CHARPIAT

Département IaH Interaction avec l'Humain

Olivier CHAPUIS

Département ME Mécanique- Énergétique

Caroline NORE

Département STL Sciences et Technologies des Langues

Aurélie NÉVÉOL

COuplages Multiphysiques Et Transferts (COMET)

Nicolas GRENIER

Chercheurs, enseignants-chercheurs

Jay AMRIT (*UPSaclay*)
 Nicolas GRENIER (*UPSaclay*)
 Damir JURIC (*CNRS*)
 Patrick LE QUÉRÉ (*Emérite*)
 Caroline NORE (*UPSaclay*)
 Chi-Tuong PHAM (*UPSaclay*)
 Anne SERGENT (*Sorbonne Université*)

Doctorant.es : 4

DAta science, TrAnstition, Fluid instabiLity, contrOI, Turbulence (DATAFLOT)

Lionel MATHELIN

Chercheurs, enseignants-chercheurs

Sergio CHIBBARO (*UPSaclay*)
 Aditya DESAI (*CDD*)
 Yohann DUGUET (*CNRS*)
 Didier LUCOR (*CNRS*)
 François LUSSEYRAN (*Emérite*)
 Lionel MATHELIN (*CNRS*)
 Stéphanie PELLERIN (*UPSaclay*)
 Michel PONS (*Emérite*)
 Onofrio SEMERARO (*CNRS*)

Doctorant.es : 10

ACTIONS TRANSVERSALES

Apprentissage Profond pour la
Physique et Physique
pour l'Apprentissage

Arts et Sciences

Recherche
responsable

Sciences du numérique
et SHS

RECHERCHE

DIRECTION

Sophie ROSSET Directrice
Biech-Liên DOAN Directrice adjointe
Cyril GROUIN Directeur adjoint
Dominique QUADRI Directrice adjointe
Élodie BARRAULT BASTIN Secrétaire Générale

**Support et soutien
à la recherche**

Département AAC Algorithmes, Apprentissage et Calcul

Nicolas THIÉRY

Département SD Sciences des Données

Guillaume CHARPIAT

Département IaH Interaction avec l'Humain

Olivier CHAPUIS

Département ME Mécanique - Énergétique

Caroline NORE

Département STL Sciences et Technologies des Langues

Aurélié NÉVÉOL

Langue Interaction Parole et Signes (LIPS)

Ioana VASILESCU

Chercheurs, enseignants-chercheurs
 Annelies BRAFFORT (CNRS)
 Michael FILHOL (CNRS)
 Jean-Luc GAUVAIN (Émérite)
 Sahar GHANNAY (UPSaclay)
 Michèle GOUIFFÈS (UPSaclay)
 Camille GUINAUDEAU (UPSaclay)
 Lori LAMEL (CNRS)
 Sophie ROSSET (CNRS)
 Ioana VASILESCU (CNRS)

Ingénieure de recherche
 Julie LASCAR (CDD CNRS)

Doctorant.es : g

Sémantique et Extraction d'Information (SEMI)

Agata SAVARY

Chercheurs, enseignants-chercheurs
 Eva FEILLET (UPSaclay)
 Thomas GÉRALD (UPSaclay)
 Thierry HAMON (Université Paris Nord)
 Gabriel ILLOUZ (UPSaclay)
 Anne-Laure LIGOZAT (ENSIE)
 Nona NADERI ((UPSaclay)
 Aurélie NÉVÉOL (CNRS)
 Agata SAVARY CHROBOT (UPSaclay)
 Pierre ZWEIGENBAUM (Émérite)

Ingénieurs de recherche
 Cyril GROUIN (CNRS)
 Takuya NAKAMURA (CNRS)
 Patrick PAROUBEK (CNRS)

Doctorant.es : 16

Modèles, méthodes et Multilinguisme (M³)

Albert RILLIARD

Chercheurs, enseignants-chercheurs
 Hélène BONNEAU (UPSaclay)
 Philippe BOULA DE MAREÛIL (CNRS)
 Laurence DEVILLERS (Sorbonne Université)
 Marc EVRARD (UPSaclay)
 Kim GERDES (UPSaclay)
 Thomas LAVERGNE (UPSaclay)
 Jean-Sylvain LIENARD (Émérite)
 Joseph MARIANI (Émérite)
 Lucas ONDEL YANG (CNRS)
 Albert RILLIARD (CNRS)

Ingénieur de recherche
 Gilles ADDA (CNRS)

Doctorant.es : 5

ACTIONS TRANSVERSALES

Apprentissage Profond pour la
Physique et Physique
pour l'Apprentissage

Arts et Sciences

Recherche
responsable

Sciences du numérique
et SHS