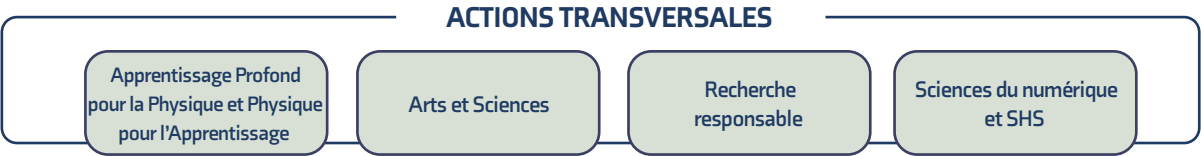
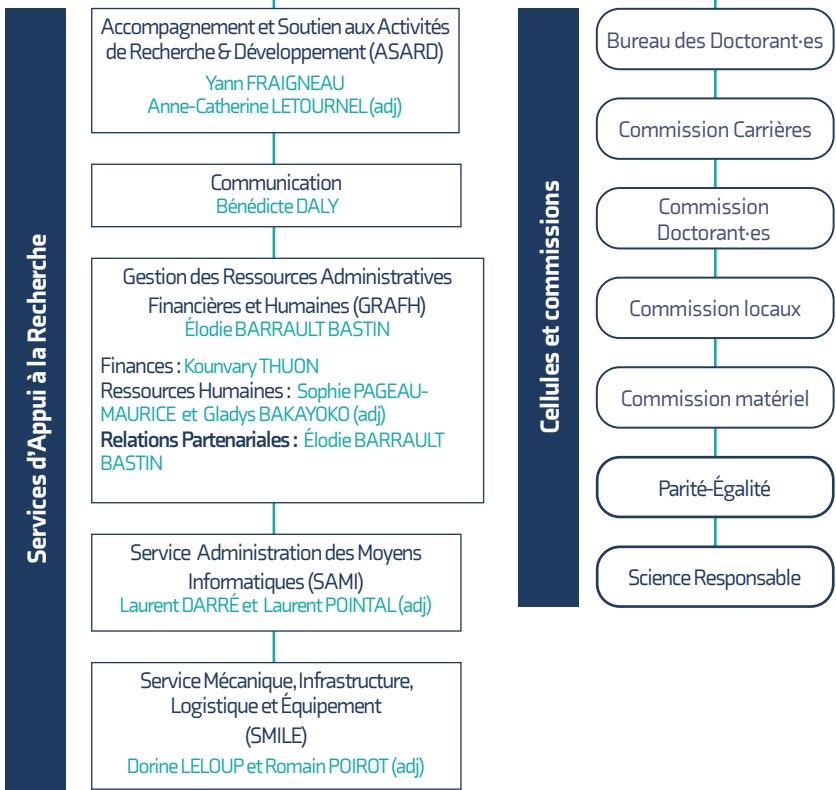


**Recherche**

|   |  |  |  |  |  |  |
|---|--|--|--|--|--|--|
| <b>Algorithmes, Apprentissage et Calcul</b><br>Nicolas THIÉRY     | Graphes, Algorithmes et Combinatoire (GALaC)<br>Johanne COHEN<br>Florent HIVERT            |  | Systèmes Parallèles (ParSys)<br>Stéphane VIALLE<br>Janna BURMAN            |  | Apprentissage et Optimisation (A&O)<br>Sylvain CHEVALLIER                                      |  |
|   | Données et Connaissances Massives et Hétérogènes (LaHDAK)<br>Fatiha SAÏS                   |  | Réseaux & Optimisation Combinatoire et Stochastique (ROCS)<br>Kinda KHAWAM |  | Bioinformatique (BioInfo)<br>Flora JAY<br>Fanny POUYET   |  |
| <b>Science des Données</b><br>Guillaume CHARPIAT<br>Nacjib LAZAAR | Architectures et Modèles pour l'Interaction (AMI)<br>Ouriel GRYSZPAN                       |  | Augmented Reality-Artificial Intelligence (ARAI)<br>Christian SANDOR       |  | Visualization Analytics (AViz)<br>Jean-Daniel FEKETE   |  |
|   | Cognition Perception et Usages (CPU)<br>Jean-Claude MARTIN                                 |  | Extreme Situated Interaction (EX-SITU)<br>Wendy MACKAY                     |  | Interacting with Large Data (ILDA)<br>Emmanuel PIETRIGA  |  |
| <b>Interaction avec l'Humain</b><br>Olivier CHAPUIS               | Virtual & augmented ENVironments for Simulation & Experiments (VENISE)<br>Tifanie BOUCHARA |  | COuplages Multiphysiques Et Transferts (COMET)<br>Nicolas GRENIER          |  | DATA science, TrAnsition, Fluid instabiLity, contrOI, Turbulence (DATAFLOT)<br>Lionel MATHELIN |  |
|   | Langue Interaction Parole et Signes (LIPS)<br>Ioana VASILESCU                              |  | Sémantique et Extraction d'Information (SEME)<br>Agata SAVARY              |  | Modèles, Méthodes et Multilinguisme (M <sup>2</sup> )<br>Albert RILLIARD                       |  |
| <b>Mécanique - Énergétique</b><br>Caroline NORE                   | Sciences et Technologies des Langues<br>Aurélie NÉVÉOL                                     |  |  |  |  |  |



**Fonctions référentes**

Communication : Bénédicte DALY  
 Développement Sostenable : Anne-Laure LIGOZAT et Adeline PIERROT  
 Europe :  
 Formation : Danielle LECRASMEUR et Hind NEKAZ-BENDAMI  
 Parité : Viviane PONS  
 Prévention : Anne-Catherine LETOURNEL,  
 PPST : Sophie ROSSET  
 QVCT : Emmanuelle FRENOUX et Viktoriya USCUMLIC  
 Science Ouverte : Chiara MARMO  
 SSI : Laurent POINTAL et Laurent DARRÉ

## APPUI À LA RECHERCHE

### DIRECTION

Chargée de communication  
Assistante de direction  
Bénédicte DALY (CNRS)

**Sophie ROSSET**  
Directrice

**Bich-Liên DOAN**  
Directrice adjointe

**Cyril GROUIN**  
Directeur adjoint

**Dominique QUADRI**  
Directrice adjointe

**Élodie BARRAULT BASTIN**  
Secrétaire Générale

### ACCOMPAGNEMENT ET SOUTIEN AUX ACTIVITÉS DE RECHERCHE & DÉVELOPPEMENT (ASARD)

Responsable : Yann FRAIGNEAU  
Adjointe : Anne-Catherine LETOURNEL

Éric BILINSKI (CNRS)  
Laurence BOLOT (CNRS)  
Yann FRAIGNEAU (CNRS)  
Nicolas LADEVÈZE (CNRS)  
Anne-Catherine LETOURNEL (CNRS)  
Cyril VERRECCHIA (CNRS)  
Thomas VON ASCHEBERG (CNRS)

Obada HADDAD-SOUSSAC (Ingénieur CDD)  
Nicolas DENIER (Ingénieur CDD)  
William SMONDACK (Ingénieur CDD)

### COMMUNICATION

Responsable : Bénédicte DALY

Pierre-Antoine BRUNDU  
Bénédicte DALY (CNRS)  
Anna DELFOSSE (CDD)

### GESTION DES RESSOURCES ADMINISTRATIVES FINANCIÈRES ET HUMAINES (GRAFH)

Responsable : Élodie BARRAULT BASTIN

#### PÔLE FINANCES

Responsable : Kounvary Thuon

Virginie AUGER (CNRS)  
Aminata KANTE (CDD)  
Nadège LAMARE (UPSaclay)  
Danielle LECRASMEUR (CNRS)  
Ingrid SARAZIN (CNRS)  
Olga TARASSOV (CNRS)  
Kounvary THUON (CNRS)  
Laetitia ZINDY (CNRS)

#### PÔLE RESSOURCES HUMAINES

Responsable : Sophie Pageau-Maurice  
Adjointe : Gladys Bakayoko

Gladys BAKAYOKO (CNRS)  
Nathalie LESAUVAGE (CNRS)  
Hind NEKAZ BENDAMI (CNRS)  
Sophie PAGEAU-MAURICE (CNRS)  
Viktoriya USCUMLIC (CNRS)

### SERVICE MÉCANIQUE, INFRASTRUCTURE, LOGISTIQUE ET ÉQUIPEMENT

Responsable : Dorine LELOUP

Adjoint : Romain POIROT

#### PÔLE INFRASTRUCTURE & LOGISTIQUE

Mathieu CELTON (CDD)  
Dorine LELOUP (CNRS)  
Nolwenn MONTEVILLE (UPSaclay)  
Romain POIROT (CNRS)

#### PÔLE MÉCANIQUE

Vincent BOURDIN (CNRS)  
Christophe LAFARGE (UPSaclay)

### SERVICE ADMINISTRATION MOYENS INFORMATIQUES (SAMI)

Responsable : Laurent DARRÉ  
Adjoint : Laurent POINTAL

Laurent DARRÉ (CNRS)  
Olivier LASSALLE (CNRS)  
Célestin LIBANGA (CNRS)  
Vincent NÉRI (CNRS)  
Aaron MILLAN OROPEZA (UPSaclay)

Élisabeth PIOTELAT (CNRS)  
Laurent POINTAL (CNRS)  
Nicolas RAJARATNAM (CNRS)  
Youssef SLIMANI (CNRS)

#### RELATIONS PARTENARIALES

Responsable : Élodie BARRAULT BASTIN

Pierre-Antoine BRUNDU  
Anna DELFOSSE (CDD)  
Fanny ADAM (détachée du SPV CNRS à 20%)

**DIRECTION**

**Sophie ROSSET** Directrice  
**Bich-Liên DOAN** Directrice adjointe  
**Cyril GROUIN** Directeur adjoint  
**Dominique QUADRI** Directrice adjointe  
**Élodie BARRAULT BASTIN** Secrétaire Générale

**Support et soutien  
à la recherche**

**Département AAC**  
**Algorithmes, Apprentissage et Calcul**

Nicolas THIÉRY

**Département SD**  
**Sciences des Données**

Guillaume CHARPIAT

**Département IaH**  
**Interaction avec l'Humain**

Olivier CHAPUIS

**Département ME**  
**Mécanique -  
Énergétique**

Caroline NORE

**Département STL**  
**Sciences et Technologies des  
Langues**

Aurélie NÉVÉOL

**Apprentissage, et Optimisation (A&O)**

Sylvain CHEVALLIER

Chercheurs, enseignants-chercheurs  
 Philippe CAILLOU (UPSaclay)  
 Guillaume CHARPIAT (INRIA)  
 Sylvain CHEVALLIER (UPSaclay)  
 Sergio CHIBBARO (UPSaclay)  
 Bich-Liên DOAN (CentraleSupélec)  
 Cyril FURTLHNER (INRIA)  
 Matthieu KOWALSKI (UPSaclay)  
 François LANDES (UPSaclay)  
 Marc SCHOENAUER (Émélite)  
 Michèle SEBAG (Émélite)  
 Sara SEDLAR (CDD)  
 Alena SHILOVA (INRIA)  
 Nicolas SPYRATOS (Émélite)  
 Licheng SUN (CDD)

Doctorant.es : 19  
 Ingénieurs CDD : 3

[Equipe A&O également rattachée au département SDD]

**Graphes, Algorithmes et Combinatoire (GALaC)**

Johanne COHEN et Florent HIVERT

Chercheurs, enseignants-chercheurs  
 Nathalie AUBRUN (CNRS)  
 Lin CHEN (UPSaclay)  
 Clément CHENEVIÈRE (CDD)  
 Johanne COHEN (CNRS)  
 Sylvie DELAET (UPSaclay)  
 Selma DJELLOUL (IUT Fontainebleau)  
 Francesca FIORENZI (UPSaclay)  
 Benjamin HELLOUIN de MENIBUS (UPSaclay)  
 Florent HIVERT (UPSaclay)  
 Hoang LA (UPSaclay)  
 Hao LI (CNRS)  
 Chiara MARMO (UPSaclay)  
 François PIROT (UPSaclay)  
 Viviane PONS (UPSaclay)  
 Arpad RIMMEL (CentraleSupélec)  
 Nicolas THIERY (UPSaclay)  
 Joanna TOMASIK (CentraleSupélec)  
 Marc-Antoine WEISSER (CentraleSupélec)

Doctorant.es : 8

**Systèmes Parallèles (ParSys)**

Stéphane VIALLE et Janna BURMAN

Chercheurs, enseignants-chercheurs  
 Evangelos BAMPAS (UPSaclay)  
 Joffroy BEAUQUIER (Émélite)  
 Janna BURMAN (UPSaclay)  
 Daniel ETIEMBLE (Émélite)  
 Joël FALCOU (UPSaclay)  
 Frédéric GAVA (Paris-EST)  
 Frédéric GRUAU (UPSaclay)  
 Oguz KAYA (UPSaclay)  
 Alain LAMBERT (UPSaclay)  
 Ami PAZ (CNRS)  
 Laurent ROSAZ (UPSaclay)  
 Stéphane VIALLE (CentraleSupélec)

Doctorant.es : 10  
 Chercheur CDD : 1

**ACTIONS TRANSVERSALES**

Apprentissage Profond pour la  
Physique et Physique  
pour l'Apprentissage

Arts et Sciences

Recherche  
responsable

Sciences du numérique  
et SHS

# RECHERCHE

## DIRECTION

**Sophie ROSSET** Directrice  
**Bich-Liên DOAN** Directrice adjointe  
**Cyril GROUIN** Directeur adjoint  
**Dominique QUADRI** Directrice adjointe  
**Élodie BARRAULT BASTIN** Secrétaire Générale

**Support et soutien  
à la recherche**

### Département AAC Algorithmes, Apprentissage et Calcul

Nicolas THIÉRY

### Département SD Sciences des Données

Guillaume CHARPIAT

### Département IaH Interaction avec l'Humain

Olivier CHAUPUIS

### Département ME Mécanique - Énergétique

Caroline NORE

### Département STL Sciences et Technologies des Langues

Aurélie NÉVÉOL

### Données et Connaissances Massives et Hétérogènes (LaHDAK)

Fatiha SAÏS

Chercheurs, enseignants-chercheurs  
 Nicole BIDOIT (Émérite)  
 Francesca BUGIOTTI (CentraleSupélec)  
 Philippe CHATALIC (UPSaclay)  
 Benoît GROZ (UPSaclay)  
 Nadjib LAZAAR (UPSaclay)  
 Yue MA (UPSaclay)  
 Pierre-Henri PARIS (UPSaclay)  
 Fabrice POPINEAU (CentraleSupélec)  
 Gianluca QUERCINI (CentraleSupélec)  
 Joe RAAD (UPSaclay)  
 Brigitte SAFAR (UPSaclay)  
 Fatiha SAÏS (UPSaclay)  
 Nacéra SEGHOUANI (CentraleSupélec)  
 Emmanuel WALLER (UPSaclay)

Doctorant.es : 13

### Réseaux & Optimisation Combinatoire et Stochastique (ROCS)

Kinda KHAWAM

Chercheurs, enseignants-chercheurs  
 Khaldoun AL AGHA (UPSaclay)  
 Lila BOUKHATEM (UPSaclay)  
 Stéphane DURAND (CDD)  
 Céline GICQUEL (UPSaclay)  
 Kinda KHAWAM (UPSaclay)  
 Steven MARTIN (UPSaclay)  
 Dominique QUADRI (UPSaclay)  
 Tara YAHIYA (UPSaclay)  
 Farah YASSINE (CDD)  
 Nicola ZEMA (UPSaclay)

Doctorant.es : 9

### Bioinformatique (BioInfo)

Flora JAY et Fanny POUYET

Chercheurs, enseignants-chercheurs  
 Patrick AMAR (Émérite)  
 Sarah COHEN-BOULAKIA (UPSaclay)  
 Alain DENISE (UPSaclay)  
 Flora JAY (CNRS)  
 Vincent LIARD (UPSaclay)  
 Adeline PIERROT (UPSaclay)  
 Léo PLANCHE (UPSaclay)  
 Fanny POUYET (UPSaclay)

Doctorant.es : 5

### Apprentissage, et Optimisation (A&O)

Sylvain CHEVALLIER

Chercheurs, enseignants-chercheurs  
 Philippe CAILLOU (UPSaclay)  
 Guillaume CHARPIAT (INRIA)  
 Sylvain CHEVALLIER (UPSaclay)  
 Sergio CHIBBARO (UPSaclay)  
 Bich-Liên DOAN (CentraleSupélec)  
 Cyril FURTLHNER (INRIA)  
 Matthieu KOWALSKI (UPSaclay)  
 François LANDES (UPSaclay)  
 Marc SCHOENAUER (Émérite)  
 Michèle SEBAG (Émérite)  
 Alena SHILOVA (INRIA)  
 Nicolas SPYRATOS (Émérite)  
 Licheng SUN (CDD)

Doctorant.es : 19

Ingénieurs CDD : 3

[Equipe A&O également rattachée au département AAC]

## ACTIONS TRANSVERSALES

Apprentissage Profond pour la  
Physique et Physique  
pour l'Apprentissage

Arts et Sciences

Recherche  
responsable

Sciences du numérique  
et SHS

# RECHERCHE

## DIRECTION

**Sophie ROSSET** Directrice  
**Bich-Liên DOAN** Directrice adjointe  
**Cyril GROUIN** Directeur adjoint  
**Dominique QUADRI** Directrice adjointe  
**Élodie BARRAULT BASTIN** Secrétaire Générale

**Support et soutien  
à la recherche**

### Département AAC Algorithmes, Apprentissage et Calcul

Nicolas THIÉRY

### Département SD Sciences des Données

Guillaume CHARPIAT

### Département IaH Interaction avec l'Humain

Olivier CHAPUIS

### Département ME Mécanique - Énergétique

Caroline NORE

### Département STL Sciences et Technologies des Langues

Aurélie NÉVÉOL

### Architectures et Modèles pour l'Interaction (AMI)

Ouriel GRYNZSPAN

Chercheurs, enseignants-chercheurs  
 Yacine BELLIK (UPSaclay)  
 Franck BIMBARD (UPSaclay)  
 Nathalie DELPRAT (Sorbonne Université)  
 Jules FRANCOISE (CNRS)  
 Emmanuelle FRENOUX (UPSaclay)  
 Ouriel GRYNZSPAN (UPSaclay)

Doctorant.es : 7

### Interacting with Large Data (ILDA)

Emmanuel PIETRIGA

Chercheurs, enseignants-chercheurs  
 Caroline APPERT (CNRS)  
 Anastasia BÉZÉRIANOS (UPSaclay)  
 Olivier CHAPUIS (CNRS)  
 Arthur FAGES (CDD)  
 Vanessa PENA-ARAYA (INRIA)  
 Emmanuel PIETRIGA (INRIA)  
 Arnaud PROUZEAU (INRIA)

Ingénieur : Ludovic DAVID (INRIA)

Doctorant.es : 2

### Virtual & augmented ENVironments for Simulation & Experiments (VENISE)

Tifanie BOUCHARA

Chercheurs, enseignants-chercheurs  
 Tifanie BOUCHARA (UPSaclay)  
 Patrick BOURDOT (CNRS)  
 Nicolas FÉREY (UPSaclay)  
 Mariano SPIVAKE (CDD)

Ingénieure : Jeanne VÉZIEN (CNRS)

Doctorant.es : 5

### Augmented Reality - Artificial Intelligence (ARAI)

Christian SANDOR

Chercheurs, enseignants-chercheurs  
 Huyen NGUYEN (UPSaclay)  
 Christian SANDOR (UPSaclay)

Doctorant.es : 6

### Visualization Analytics (AViZ)

Jean-Daniel FEKETE

Chercheurs, enseignants-chercheurs  
 Florent CABRIC (UPSaclay)  
 Jean-Daniel FEKETE (INRIA)  
 Petra ISENBERG (INRIA)  
 Tobias ISENBERG (INRIA)  
 Frédéric VERNIER (UPSaclay)

Doctorant.es : 3

Ingénieurs et techniciens CDD : 1

### Cognition Perception et Usages (CPU)

Jean-Claude MARTIN

Chercheurs, enseignants-chercheurs  
 Vincent BOCCARA (UPSaclay)  
 Céline CLAVEL (UPSaclay)  
 Virginie DEMULIER (UPSaclay)  
 Chloé LE BAIL (UPSaclay)  
 Jean-Claude MARTIN (UPSaclay)  
 Élise PRIGENT (UPSaclay)  
 Brian RAVENET (UPSaclay)  
 Nicolas SABOURET (UPSaclay)

Doctorant.es : 11

Chercheurs CDD : 2

### Extreme Situated Interaction (Ex-Situ)

Wendy MACKAY

Chercheurs, enseignants-chercheurs  
 Michel BEAUDOUIN-LAFON (UPSaclay)  
 Wendy MACKAY (INRIA)  
 John SULLIVAN (CDD)  
 Theophanis TSANDILAS (INRIA)

Ingénieur : Olivier GLADIN (INRIA)

Doctorant.es : 12

Ingénieurs et techniciens CDD : 2

## ACTIONS TRANSVERSALES

Apprentissage Profond pour la  
Physique et Physique  
pour l'Apprentissage

Arts et Sciences

Recherche  
responsable

Sciences du numérique  
et SHS

# RECHERCHE

## DIRECTION

**Sophie ROSSET** Directrice  
**Bich-Liên DOAN** Directrice adjointe  
**Cyril GROUIN** Directeur adjoint  
**Dominique QUADRI** Directrice adjointe  
**Élodie BARRAULT BASTIN** Secrétaire Générale

**Support et soutien  
à la recherche**

### Département AAC Algorithmes, Apprentissage et Calcul

Nicolas THIÉRY

### Département SD Sciences des Données

Guillaume CHARPIAT

### Département IaH Interaction avec l'Humain

Olivier CHAPUIS

### Département ME Mécanique- Énergétique

Caroline NORE

### Département STL Sciences et Technologies des Langues

Aurélie NÉVÉOL

### COuplages Multiphysiques Et Transferts (COMET)

Nicolas GRENIER

Chercheurs, enseignants-chercheurs  
 Jay AMRIT (UPSaclay)  
 Nicolas GRENIER (UPSaclay)  
 Damir JURIC (CNRS)  
 Patrick LE QUÉRÉ (Émérite)  
 Caroline NORE (UPSaclay)  
 Chi-Tuong PHAM (UPSaclay)  
 Anne SERGENT (Sorbonne Université)  
 Doctorant.es : 4

### DAta science, TrAnstition, Fluid instabiLity, contrOI, Turbulence (DATAFLOT)

Lionel MATHELIN

Chercheurs, enseignants-chercheurs  
 Sergio CHIBBARO (UPSaclay)  
 Aditya DESAI (CDD)  
 Yohann DUGUET (CNRS)  
 Didier LUCOR (CNRS)  
 François LUSSEYRAN (Émérite)  
 Lionel MATHELIN (CNRS)  
 Stéphanie PELLERIN (UPSaclay)  
 Michel PONS (Émérite)  
 Onofrio SEMERARO (CNRS)

Doctorant.es : 10

## ACTIONS TRANSVERSALES

Apprentissage Profond pour la  
Physique et Physique  
pour l'Apprentissage

Arts et Sciences

Recherche  
responsable

Sciences du numérique  
et SHS

# RECHERCHE

## DIRECTION

**Sophie ROSSET** Directrice  
**Bich-Liên DOAN** Directrice adjointe  
**Cyril GROUIN** Directeur adjoint  
**Dominique QUADRI** Directrice adjointe  
**Élodie BARRAULT BASTIN** Secrétaire Générale

**Support et soutien  
à la recherche**

### Département AAC Algorithmes, Apprentissage et Calcul

Nicolas THIÉRY

### Département SD Sciences des Données

Guillaume CHARPIAT

### Département IaH Interaction avec l'Humain

Olivier CHAPUIS

### Département ME Mécanique - Énergétique

Caroline NORE

### Département STL Sciences et Technologies des Langues

Aurélie NÉVÉOL

### Langue Interaction Parole et Signes (LIPS)

Ioana VASILESCU

Chercheurs, enseignants-chercheurs

Annelies BRAFFORT (CNRS)  
 Michael FILHOL (CNRS)  
 Jean-Luc GAUVAIN (Émérite)  
 Sahar GHANNAY (UPSaclay)  
 Michèle GOUIFFÈS (UPSaclay)  
 Camille GUINAUDEAU (UPSaclay)  
 Lori LAMEL (CNRS)  
 Sophie ROSSET (CNRS)  
 Ioana VASILESCU (CNRS)

Ingénieure de recherche  
 Julie LASCAR (CDD CNRS)

Doctorant.es : g

### Sémantique et Extraction d'Information (SEMI)

Agata SAVARY

Chercheurs, enseignants-chercheurs

Eva FEILLET (UPSaclay)  
 Thomas GÉRALD (UPSaclay)  
 Thierry HAMON (Université Paris Nord)  
 Gabriel ILLOUZ (UPSaclay)  
 Anne-Laure LIGOZAT (ENSIE)  
 Nona NADERI ((UPSaclay)  
 Aurélie NÉVÉOL (CNRS)  
 Agata SAVARY CHROBOT (UPSaclay)  
 Pierre ZWEIGENBAUM (Émérite)

Ingénieurs de recherche

Cyril GROUIN (CNRS)  
 Takuya NAKAMURA (CNRS)  
 Patrick PAROUBEK (CNRS)

Doctorant.es : 16

### Modèles, méthodes et Multilinguisme (M<sup>3</sup>)

Albert RILLIARD

Chercheurs, enseignants-chercheurs

Hélène BONNEAU (UPSaclay)  
 Philippe BOULA DE MAREÛIL (CNRS)  
 Laurence DEVILLERS (Sorbonne Université)  
 Marc EVRARD (UPSaclay)  
 Kim GERDES (UPSaclay)  
 Thomas LAVERGNE (UPSaclay)  
 Jean-Sylvain LIENARD (Émérite)  
 Joseph MARIANI (Émérite)  
 Lucas ONDEL YANG (CNRS)  
 Albert RILLIARD (CNRS)

Ingénieur de recherche  
 Gilles ADDA (CNRS)

Doctorant.es : 5

## ACTIONS TRANSVERSALES

Apprentissage Profond pour la  
Physique et Physique  
pour l'Apprentissage

Arts et Sciences

Recherche  
responsable

Sciences du numérique  
et SHS