



Recherche

Support et Soutien à la Recherche

Algorithmes, Apprentissage et Calcul
Nicolas THIÉRY

Graphes, Algorithmes et Combinatoire (GALaC) | Systèmes Parallèles (ParSys) | Apprentissage et Optimisation (A&O)

Nathalie AUBRUN, Benjamin HELLOUIN | Stéphane VIALLE, Janna BURMAN | Michèle SEBAG

Science des Données
Guillaume CHARPIAT, Bogdan CAUTIS

Données et Connaissances Massives et Hétérogènes (LaHDAK) | Réseaux & Optimisation Combinatoire et Stochastique (ROCS) | BioInformatique (BioInfo)

Fatima SAÏS, Silviu MANIU | Tara YAHYA | Alain DENISE, Sarah COHEN-BOULAKIA

Interaction avec l'Humain
Olivier CHAPUIS, Ouriel GRYSZPAN

Architectures et Modèles pour l'Interaction (AMI) | Visualization Analytics (AViz) | Cognition Perception et Usages (CPU) | Extreme Situated Interaction (Ex-Situ) | Interacting with Large Data (ILDA) | Virtual & augmented ENVironments for Simulation & Experiments (VENISE)

Michèle GOUIFFÈS | Jean-Daniel FEKETE | Jean-Claude MARTIN | Wendy MACKAY | Emmanuel PIETRIGA | Christian SANDOR

Mécanique des Fluides-Énergétique
Caroline NORE

COuplages Multiphysiques Et Transferts (COMET) | DAta science, TrAnsition, Fluid instabiLity, contrOl, Turbulence (DATAFLOT)

Anne SERGENT | Lionel MATHELIN

Sciences et Technologies des Langues
Gilles ADDA

Information Langue Écrite et Signée (ILES) | Traitement du Langage Parlé (TLP)

Annelies BRAFFORT | Jean-Luc GAUVAIN

Cellule Valorisation
Anne-Catherine LETOURNEL

Cellule Communication
Bénédicte DALY

Cellule Science responsable
Anne-Laure LIGOZAT

Cellule Parité-égalité femmes-hommes

Gestion des Ressources Administratives Financières et Humaines (GRAFH)
xxxx XXXX

FINANCES: Romain RYBKA, Adj: à pourvoir | RESSOURCES HUMAINES: Sophie PAGEAU-MAURICE, Adj: Gladys BAKAYOKO

Service Administration des Moyens Informatiques (SAMI)
Laurent DARRÉ
Adj.: Laurent POINTAL

Service Mécanique, Infrastructure, Logistique et Équipement (SMILE)
Dorine LELOUP

Accompagnement et Soutien aux Activités de Recherche & Développement (ASARD)
Yann FRAIGNEAU
Adj.: Anne-Catherine LETOURNEL

FABLAB
Romain DI VOZZO

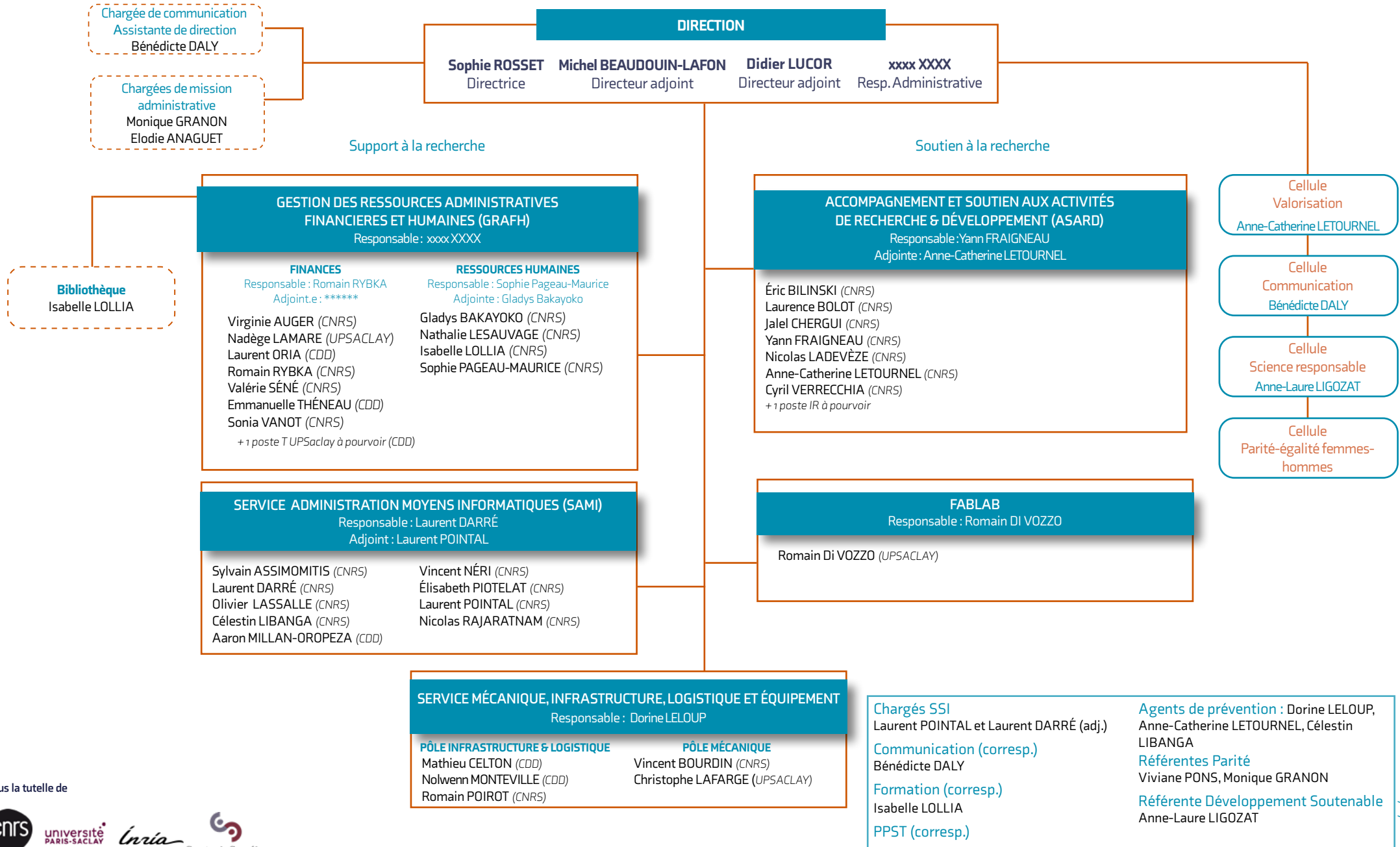
ACTIONS TRANSVERSALES



Chargés SSI : Laurent POINTAL et Laurent DARRÉ (adj.)
Communication (corresp.) : Bénédicte DALY
Formation (corresp.) : Isabelle LOLLIA
PPST (corresp.)

Agents de prévention : Dorine LELOUP, Anne-Catherine LETOURNEL, Célestin LIBANGA
Référentes Parité : Viviane PONS, Monique GRANON
Référente Développement Sostenable : Anne-Laure LIGOZAT

SUPPORT ET SOUTIEN A LA RECHERCHE



RECHERCHE

DIRECTION

Sophie ROSSET Directrice
Michel BEAUDOUIN-LAFON Directeur adjoint
Didier LUCOR Directeur adjoint
xxxx XXXX Resp. Administrative

**Support et soutien
à la recherche**

CONSEIL DE LABORATOIRE

DIRECTOIRE

CONSEIL SCIENTIFIQUE

Département Algorithmes, Apprentissage et Calcul

Nicolas THIÉRY

Département SD Sciences des Données

Guillaume CHARPIAT
Bogdan CAUTIS (adj.)

Département ME Mécanique des Fluides- Énergétique

Caroline NORE

Département IaH Interaction avec l'Humain

Olivier CHAPUIS
Ouriel GRYNSPAN (adj.)

Département STL Sciences et Technologies des Langues

Gilles ADDA

Apprentissage, et Optimisation (A&O) Michèle SEBAG

Chercheurs, enseignants-chercheurs
 Philippe CAILLOU (UPSACLAY)
 Guillaume CHARPIAT (INRIA)
 Sylvain CHEVALLIER (UPSACLAY)
 Aurélien DECELLE (UPSACLAY)
 Bich-Liên DOAN (CentraleSupélec)
 Cyril FURTLERHNER (INRIA)
 Isabelle GUYON (UPSACLAY)
 François LANDES (UPSACLAY)
 Marc SCHOENAUER (INRIA)
 Michèle SEBAG (CNRS)
 Nicolas SPYRATOS (Émérite)

Doctorants : 19
Ingénieurs CDD : 3

[Equipe A&O également rattachée au département SDD

Graphes, Algorithmes et Combinatoire (GALaC) Nathalie AUBRUN et Benjamin HELLOUIN DE MENIBUS

Chercheurs, enseignants-chercheurs
 Nathalie AUBRUN (CNRS)
 Lin CHEN (UPSACLAY)
 Johanne COHEN (CNRS)
 Sylvie DELAET (UPSACLAY)
 Selma DJELLOUL (IUT Fontainebleau)
 Francesca FIORENZI (UPSACLAY)
 Benjamin HELLOUIN de MENIBUS (UPSACLAY)
 Florent HIVERT (UPSACLAY)
 Hao LI (CNRS)
 Antoine LOBSTEIN (CNRS)
 Fabio MARTIGNON (UPSACLAY)
 François PIROT (UPSACLAY)
 Viviane PONS (UPSACLAY)
 Arpad RIMMEL (CentraleSupélec)
 Nicolas THIERY (UPSACLAY)
 Joanna TOMASIK (CentraleSupélec)
 Marc-Antoine WEISSER (CentraleSupélec)

Ingénieurs et techniciens
 Odile BENNAY (UPSACLAY)

Doctorants : 10

Systèmes Parallèles (ParSys) Stéphane VIALLE et Janna BURMAN

Chercheurs, enseignants-chercheurs
 Marc BABOULIN (UPSACLAY)
 Evangelos BAMPAS (UPSACLAY)
 Janna BURMAN (UPSACLAY)
 Christine EISENBEIS (INRIA)
 Daniel ETIEMBLE (Émérite)
 Joël FALCOU (UPSACLAY)
 Frédéric GRUAU (UPSACLAY)
 Oguz KAYA (UPSACLAY)
 Alain LAMBERT (UPSACLAY)
 Ami PAZ (CNRS)
 Laurent ROSAZ (UPSACLAY)
 Stéphane VIALLE (CentraleSupélec)

Doctorants : 5
Chercheur CDD : 1

ACTIONS TRANSVERSALES

Apprentissage Profond pour la
Physique et Physique
pour l'Apprentissage

Arts et Sciences

Recherche
responsable

Sciences du numérique
et SHS

Visualisation et exploration de
grosses masses de données

RECHERCHE

DIRECTION

Sophie ROSSET Directrice
Michel BEAUDOUIN-LAFON Directeur adjoint
Didier LUCOR Directeur adjoint
xxxx XXXX Resp. Administrative

**Support et soutien
à la recherche**

CONSEIL DE LABORATOIRE

DIRECTOIRE

CONSEIL SCIENTIFIQUE

Département AAC Algorithmes, Apprentissage et Calcul

Nicolas THIÉRY

Département SD Sciences des Données

Guillaume CHARPIAT
Bogdan CAUTIS (adj)

Département ME Mécanique des Fluides-Énergétique

Caroline NORE

Département IaH Interaction avec l'Humain

Olivier CHAPUIS
Ouriel GRYSZPAN (adj.)

Département STL Sciences et Technologies des Langues

Gilles ADDA

Données et Connaissances Massives et Hétérogènes (LaHDAK)

Fatiha SAÏS et Silviu MANIU

Chercheurs, enseignants-chercheurs

Nicole BIDOIT (UPSACLAY)
 Yolaine BOURDA (Émérite)
 Francesca BUGIOTTI (CentraleSupélec)
 Bogdan CAUTIS (UPSACLAY)
 Philippe CHATALIC (UPSACLAY)
 Benoit GROZ (UPSACLAY)
 Yue MA (UPSACLAY)
 Silviu MANIU (UPSACLAY)
 Fabrice POPINEAU (CentraleSupélec)
 Gianluca QUERCINI (CentraleSupélec)
 Joe RAAD (UPSACLAY)
 Brigitte SAFAR (UPSACLAY)
 Fatiha SAÏS (UPSACLAY)
 Nacéra SEGHOUANI (CentraleSupélec)
 Emmanuel WALLER (UPSACLAY)

Doctorants : 9

Réseaux & Optimisation Combinatoire et Stochastique (ROCS)

Tara YAHIHA

Chercheurs, enseignants-chercheurs

Khaldoun AL AGHA (UPSACLAY)
 Lila BOUKHATEM (UPSACLAY)
 Céline GICQUEL (UPSACLAY)
 Steven MARTIN (UPSACLAY)
 Dominique QUADRI (UPSACLAY)
 Tara YAHIHA (UPSACLAY)
 Nicola ZEMA (UPSACLAY)

Chercheur CDD : 2

Doctorants : 8

BioInformatique (BioInfo)

Alain DENISE et Sarah COHEN-BOULAKIA

Chercheurs, enseignants-chercheurs

Patrick AMAR (UPSACLAY)
 Sarah COHEN-BOULAKIA (UPSACLAY)
 Alain DENISE (UPSACLAY)
 Christine FROIDEVAUX (Émérite)
 Flora JAY (CNRS)
 Vincent LIARD (UPSACLAY)
 Adeline PIERROT (UPSACLAY)
 Fanny POUYET (UPSACLAY)

Chercheurs CDD : 1

Doctorants : 6

Apprentissage, et Optimisation (A&O)

Michèle SEBAG

Chercheurs, enseignants-chercheurs

Philippe CAILLOU (UPSACLAY)
 Guillaume CHARPIAT (INRIA)
 Sylvain CHEVALLIER (UPSACLAY)
 Aurélien DECELLE (UPSACLAY)
 Bich-Liên DOAN (CentraleSupélec)
 Cyril FURTLHNER (INRIA)
 Isabelle GUYON (UPSACLAY)
 François LANDES (UPSACLAY)
 Marc SCHOENAUER (INRIA)
 Michèle SEBAG (CNRS)
 Nicolas SPYRATOS (Émérite)

Doctorants : 19

Ingénieurs CDD : 3

[Équipe A&O également rattachée au département AAC]

ACTIONS TRANSVERSALES

Apprentissage Profond pour la
Physique et Physique
pour l'Apprentissage

Arts et Sciences

Recherche
responsable

Sciences du numérique
et SHS

Visualisation et exploration de
grosses masses de données

RECHERCHE

DIRECTION

Sophie ROSSET Directrice
Michel BEAUDOUIN-LAFON Directeur adjoint
Didier LUCOR Directeur adjoint
xxxx XXXX Resp. Administrative

**Support et soutien
à la recherche**

CONSEIL DE LABORATOIRE

DIRECTOIRE

CONSEIL SCIENTIFIQUE

Département AAC
Algorithmes, Apprentissage et
Calcul

Nicolas THIÉRY

Département SD
Sciences des Données

Guillaume CHARPIAT
Bogdan CAUTIS (adj.)

Département
Mécanique des Fluides-
Énergétique

Caroline NORE

Département IaH
Interaction avec l'Humain

Olivier CHAPUIS
Ouriel GRYSZPAN (adj.)

Département STL
Sciences et Technologies des
Langues

Gilles ADDA

COuplages Multiphysiques Et Transferts (COMET)

Anne SERGENT

Chercheurs, enseignants-chercheurs

Jay AMRIT (UPSACLAY)
Nicolas GRENIER (UPSACLAY)
Wietze HERREMAN (UPSACLAY)
Fathi JEBALI JERBI (Sorbonne Université)
Damir JURIC (CNRS)
Patrick LE QUÉRÉ (Émérite)
Caroline NORE (UPSACLAY)
Chi-Tuong PHAM (UPSACLAY)
Anne SERGENT (Sorbonne Université)

Doctorants : 4

**DAta science, TrAnstition, Fluid instabiliTy,
contrOI, Turbulence (DATAFLOT)**

Lionel MATHELIN

Chercheurs, enseignants-chercheurs

Sergio CHIBBARO (UPSACLAY)
Yohann DUGUET (CNRS)
Didier LUCOR (CNRS)
François LUSSEYRAN (Émérite)
Lionel MATHELIN (CNRS)
Stéphanie PELLERIN (UPSACLAY)
Michel PONS (Émérite)
Onofrio SEMERARO (CNRS)

Doctorants : 5

ACTIONS TRANSVERSALES

Apprentissage Profond pour la
Physique et Physique
pour l'Apprentissage

Arts et Sciences

Recherche
responsable

Sciences du numérique
et SHS

Visualisation et exploration de
grosses masses de données

RECHERCHE

DIRECTION

Sophie ROSSET Directrice
Michel BEAUDOUIN-LAFON Directeur adjoint
Didier LUCOR Directeur adjoint
xxxx XXXX Resp. Administrative

**Support et soutien
à la recherche**

CONSEIL DE LABORATOIRE

DIRECTOIRE

CONSEIL SCIENTIFIQUE

Département AAC Algorithmes, Apprentissage et Calcul

Nicolas THIÉRY

Département SD Sciences des Données

Guillaume CHARPIAT
Bogdan CAUTIS (adj.)

Département ME Mécanique des Fluides- Énergétique

Caroline NORE

Département IaH Interaction avec l'Humain

Olivier CHAPUIS

Département STL Sciences et Technologies des Langues

Gilles ADDA

Architectures et Modèles pour l'Interaction (AMI)

Michèle Gouiffès

Chercheurs, enseignants-chercheurs

Dominique BEROULE (CNRS)
Jules FRANCOISE (CNRS)
Yacine BELLIK (UPSACLAY)
Franck BIMBARD (UPSACLAY)
Nathalie DELPRAT (Sorbonne Université)
Emmanuelle FRENOUX (UPSACLAY)
Michèle GOUIFFÈS (UPSACLAY)
Ouriel GRYNZSPAN (UPSACLAY)

Doctorants : 4

Interacting with Large Data (ILDA)

Emmanuel PIETRIGA

Chercheurs, enseignants-chercheurs

Caroline APPERT (CNRS)
Anastasia BÉZÉRIANOS (UPSACLAY)
Olivier CHAPUIS (CNRS)
Vanessa PENA-ARAYA (INRIA)
Emmanuel PIETRIGA (INRIA)

Chercheurs CDD : 2

Doctorants : 4

Virtual & augmented ENvironments for Simulation & Experiments (VENISE)

Christian SANDOR

Chercheurs, enseignants-chercheurs

Tifanie BOUCHARA (UPSACLAY)
Patrick BOURDOT (CNRS)
Nicolas FÉREY (UPSACLAY)
Huyen NGUYEN (UPSACLAY)
Christian SANDOR (UPSACLAY)

Ingénieure

Jeanne VÉZIEN (CNRS)

Doctorants : 5

Extreme Situated Interaction (Ex-Situ)

Wendy MACKAY

Chercheurs, enseignants-chercheurs

Michel BEAUDOUIN-LAFON (UPSACLAY)
Sarah FDILI ALAOUI (UPSACLAY)
Yves GUIARD (Émérite)
Janin KOCH (INRIA)
Wendy MACKAY (INRIA)
Theophanis TSANDILAS (INRIA)

Doctorants : 6

Ingénieurs et techniciens CDD : 1

Cognition Perception et Usages (CPU)

Jean-Claude MARTIN

Chercheurs, enseignants-chercheurs

Vincent BOCCARA (UPSACLAY)
Céline CLAVEL (UPSACLAY)
Virginie DEMULIER (UPSACLAY)
Chloé LE BAIL (UPSACLAY)
Jean-Claude MARTIN (UPSACLAY)
Élise PRIGENT (UPSACLAY)
Brian RAVENET (UPSACLAY)
Nicolas SABOURET (UPSACLAY)

Doctorants : 6

Chercheurs CDD : 2

Visualization Analytics (AViZ)

Jean-Daniel FEKETE

Chercheurs, enseignants-chercheurs

Pierre DRAGICEVIC (INRIA)
Jean-Daniel FEKETE (INRIA)
Petra ISENBERG (INRIA)
Tobias ISENBERG (INRIA)
Frédéric VERNIER (UPSACLAY)

Chercheurs CDD : 1

Doctorants : 7

Ingénieurs et techniciens CDD : 1

ACTIONS TRANSVERSALES

Apprentissage Profond pour la
Physique et Physique
pour l'Apprentissage

Arts et Sciences

Recherche
responsable

Sciences du numérique
et SHS

Visualisation et exploration de
grosses masses de données

RECHERCHE

DIRECTION

Sophie ROSSET Directrice
Michel BEAUDOUIN-LAFON Directeur adjoint
Didier LUCOR Directeur adjoint
xxxx XXXX Resp. Administrative

**Support et soutien
à la recherche**

CONSEIL DE LABORATOIRE

DIRECTOIRE

CONSEIL SCIENTIFIQUE

Département AAC Algorithmes, Apprentissage et Calcul

Nicolas THIÉRY

Département SD Sciences des Données

Guillaume CHARPIAT
Bogdan CAUTIS (adj.)

Département ME Mécanique des Fluides-Énergétique

Caroline NORE

Département IaH Interaction avec l'Humain

Olivier CHAPUIS
Ouriel GRYNSPAN (adj.)

Département STL Sciences et Technologies des Langues

Gilles ADDA

Information Langue Écrite et Signée (ILES)

Annelies BRAFFORT

Chercheurs, enseignants-chercheurs

Annelies BRAFFORT (CNRS)
 Michael FILHOL (CNRS)
 Sahar GHANNAY (UPSACLAY)
 Thierry HAMON (Université Paris Nord)
 Gabriel ILLOUZ (UPSACLAY)
 Thomas LAVERGNE (UPSACLAY)
 Anne-Laure LIGOZAT (ENSIE)
 Aurélie NÉVÉOL (CNRS)
 Sophie ROSSET (CNRS)
 Agata SAVARY CHROBOT (UPSACLAY)
 Christophe SERVANT (CDI CNRS)
 Anne VILNAT (UPSACLAY)
 Pierre ZWEIGENBAUM (CNRS)

Ingénieurs :

Cyril GROUIN (CNRS)
 Patrick PAROUBEK (CNRS)

Doctorants : 15

Ingénieur et technicien CDD : 2

Traitement du Langage Parlé (TLP)

Jean-Luc GAUVAIN

Chercheurs, enseignants-chercheurs

Hélène BONNEAU (UPSACLAY)
 Philippe BOULA DE MAREÛIL (CNRS)
 Caio CORRO (UPSACLAY)
 Laurence DEVILLERS (Sorbonne Université)
 Marc EVRARD (UPSACLAY)
 Jean-Luc GAUVAIN (CNRS)
 Kim GERDES (UPSACLAY)
 Camille GUINAUDEAU (UPSACLAY)
 Lori LAMEL (CNRS)
 Jean-Sylvain LIENARD (Émérite)
 Joseph MARIANI (Émérite)
 Albert RILLIARD (CNRS)
 Ioana VASILESCU (CNRS)
 François YVON (CNRS)

Ingénieurs :

Gilles ADDA (CNRS)

Chercheur CDD : 4

Doctorants : 17

ACTIONS TRANSVERSALES

Apprentissage Profond pour la
Physique et Physique
pour l'Apprentissage

Arts et Sciences

Recherche
responsable

Sciences du numérique
et SHS

Visualisation et exploration de
grosses masses de données