



Recherche

Support et Soutien à la Recherche

Algorithmes, Apprentissage et Calcul
Nicolas THIÉRY

Graphes, Algorithmes et Combinatoire (GALaC) Nathalie AUBRUN Benjamin HELLOUIN	Systèmes Parallèles (ParSys) Stéphane VIALLE Janna BURMAN	Apprentissage et Optimisation (A&O) Sylvain CHEVALLIER
--	---	---

Science des Données
Guillaume CHARPIAT
Bogdan CAUTIS

Données et Connaissances Massives et Hétérogènes (LaHDAK) Fatiha SAÏS	Réseaux & Optimisation Combinatoire et Stochastique (ROCS) Tara YAHYA	Bioinformatique (BioInfo) Sarah COHEN-BOULAKIA Flora JAY
--	--	--

Interaction avec l'Humain
Olivier CHAPIUS
Ouriel GRYSZPAN

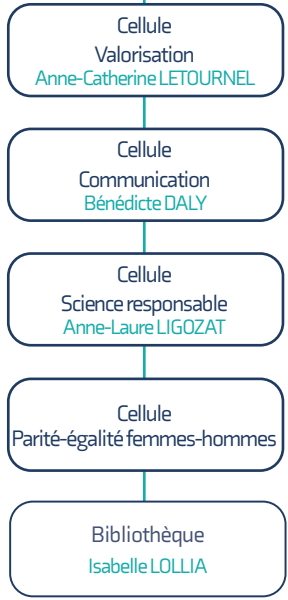
Architectures et Modèles pour l'Interaction (AMI) Michèle GOUIFFÈS	Visualization Analytics (AViz) Jean-Daniel FEKETE	Cognition Perception et Usages (CPU) Jean-Claude MARTIN	Extreme Situated Interaction (Ex-Situ) Wendy MACKAY	Interacting with Large Data (ILDA) Emmanuel PIETRIGA	Virtual & augmented ENVironments for Simulation & Experiments (VENISE) Christian SANDOR
---	--	--	--	---	--

Mécanique des Fluides-Énergétique
Caroline NORE

COuplages Multiphysiques Et Transferts (COMET) Anne SERGENT	DATA science, TrAnsition, Fluid instabiLity, contrOI, Turbulence (DATAFLOT) Lionel MATHELIN
--	--

Sciences et Technologies des Langues
Aurélie NÉVÉOL

Langue Interaction Parole et Signes (LIPS) Ioana VASILESCU	Sémantique et Extraction d'Information (SEME) Cyril GROUIN	Modèles, Méthodes et Multilinguisme (M ³) Gilles ADDA
---	---	--



Gestion des Ressources Administratives Financières et Humaines (GRAFH)
Caroline MARTIN

Finances xxx
Ressources Humaines
Sophie PAGEAU-MAURICE
Adj.: Gladys BAKAYOKO

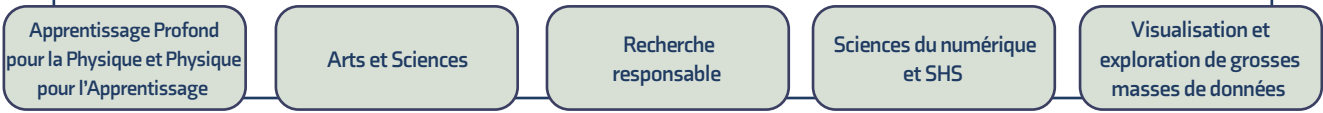
Service Administration des Moyens Informatiques (SAMI)
Laurent DARRÉ
Adj.: Laurent POINTAL

Service Mécanique, Infrastructure, Logistique et Équipement (SMILE)
Dorine LELOUP
Adj.: Romain POIROT

Accompagnement et Soutien aux Activités de Recherche & Développement (ASARD)
Yann FRAIGNEAU
Adj.: Anne-Catherine LETOURNEL

FABLAB
Romain DI VOZZO

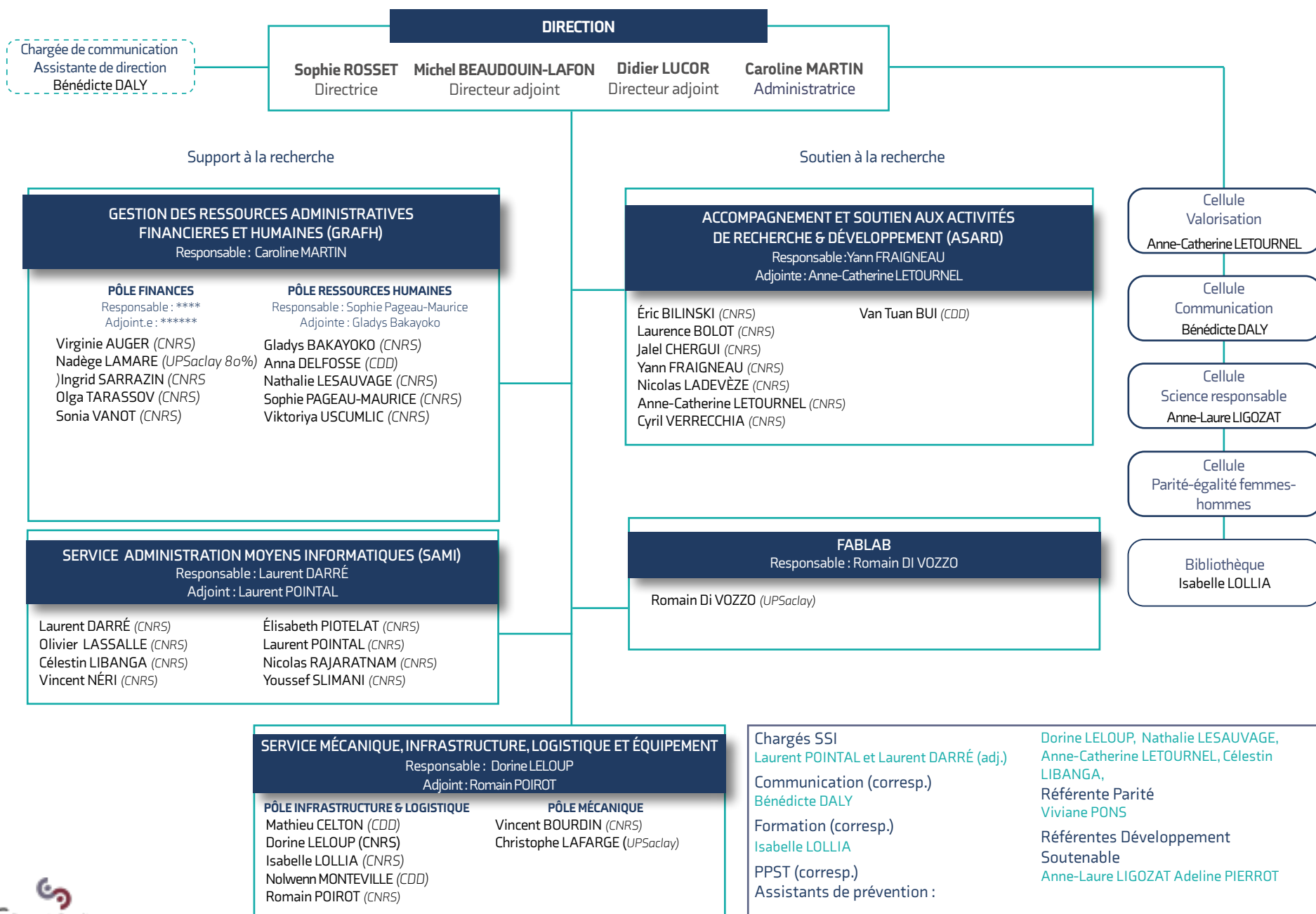
ACTIONS TRANSVERSALES



Chargés SSI : Laurent POINTAL et Laurent DARRÉ (adj.)
Communication (corresp.) : Bénédicte DALY
Formation (corresp.) : Isabelle LOLLIA
PPST (corresp.)
Assistants de prévention :

Dorine LELOUP, Nathalie LESAUVAGE, Anne-Catherine LETOURNEL, Célestin LIBANGA
Référénte Parité
Viviane PONS
Référéntes Développement Soutenable
Anne-Laure LIGOZAT et Adeline PIERROT

SUPPORT ET SOUTIEN A LA RECHERCHE



RECHERCHE

DIRECTION

Sophie ROSSET Directrice
Michel BEAUDOUIN-LAFON Directeur adjoint
Didier LUCOR Directeur adjoint
Caroline MARTIN Administratrice

**Support et soutien
à la recherche**

CONSEIL DE LABORATOIRE

DIRECTOIRE

CONSEIL SCIENTIFIQUE

**Département
Algorithmes, Apprentissage et
Calcul**

Nicolas THIÉRY

**Département SD
Sciences des Données**

Guillaume CHARPIAT
Bogdan CAUTIS (adj.)

**Département ME
Mécanique -
Énergétique**

Caroline NORE

**Département IaH
Interaction avec l'Humain**

Olivier CHAPUIS
Ouriel GRYSZPAN (adj.)

**Département STL
Sciences et Technologies des
Langues**

Aurélie NÉVÉOL

Apprentissage, et Optimisation (A&O)
Sylvain CHEVALLIER

Chercheurs, enseignants-chercheurs
 Philippe CAILLOU (UPSaclay)
 Guillaume CHARPIAT (INRIA)
 Sylvain CHEVALLIER (UPSaclay)
 Aurélien DECELLE (UPSaclay)
 Bich-Liên DOAN (CentraleSupélec)
 Cyril FURTLERHNER (INRIA)
 Matthieu KOWALSKI (UPSaclay)
 François LANDES (UPSaclay)
 Marc SCHOENAUER (INRIA)
 Michèle SEBAG (Émélite)
 Beatriz SEOANE (UPSaclay)
 Nicolas SPYRATOS (Émélite)

Doctorant.es : 23
Ingénieurs CDD : 3

[Equipe A&O également rattachée au département SDD]

Graphes, Algorithmes et Combinatoire (GALaC)
Nathalie AUBRUN et Benjamin HELLOUIN DE MENIBUS

Chercheurs, enseignants-chercheurs
 Nathalie AUBRUN (CNRS)
 Lin CHEN (UPSaclay)
 Johanne COHEN (CNRS)
 Sylvie DELAET (UPSaclay)
 Selma DJELLOUL (IUT Fontainebleau)
 Francesca FIORENZI (UPSaclay)
 Benjamin HELLOUIN de MENIBUS (UPSaclay)
 Florent HIVERT (UPSaclay)
 Hoang LA (UPSaclay)
 Hao LI (CNRS)
 Fabio MARTIGNON (UPSaclay)
 François PIROT (UPSaclay)
 Viviane PONS (UPSaclay)
 Arpad RIMMEL (CentraleSupélec)
 Nicolas THIERY (UPSaclay)
 Joanna TOMASIK (CentraleSupélec)
 Marc-Antoine WEISSER (CentraleSupélec)

Doctorant.es : 14

Systèmes Parallèles (ParSys)
Stéphane VIALLE et Janna BURMAN

Chercheurs, enseignants-chercheurs
 Marc BABOULIN (UPSaclay)
 Evangelos BAMPAS (UPSaclay)
 Janna BURMAN (UPSaclay)
 Christine EISENBEIS (INRIA)
 Daniel ETIEMBLE (Émélite)
 Joël FALCOU (UPSaclay)
 Frédéric GAVA (Paris-EST)
 Frédéric GRUAU (UPSaclay)
 Oguz KAYA (UPSaclay)
 Ami PAZ (CNRS)
 Laurent ROSAZ (UPSaclay)
 Stéphane VIALLE (CentraleSupélec)

Doctorant.es : 8
Chercheur CDD : 1

ACTIONS TRANSVERSALES

Apprentissage Profond pour la
Physique et Physique
pour l'Apprentissage

Arts et Sciences

Recherche
responsable

Sciences du numérique
et SHS

Visualisation et exploration de
grosses masses de données

RECHERCHE

DIRECTION

Sophie ROSSET Directrice
Michel BEAUDOUIN-LAFON Directeur adjoint
Didier LUCOR Directeur adjoint
Caroline MARTIN Administratrice

**Support et soutien
à la recherche**

CONSEIL DE LABORATOIRE

DIRECTOIRE

CONSEIL SCIENTIFIQUE

Département AAC
Algorithmes, Apprentissage et Calcul

Nicolas THIÉRY

Département SD
Sciences des Données

Guillaume CHARPIAT
Bogdan CAUTIS (adj)

Département ME
Mécanique -
Énergétique

Caroline NORE

Département IaH
Interaction avec l'Humain

Olivier CHAPUIS
Ouriel GRYSZPAN (adj)

Département STL
Sciences et Technologies des
Langues

Aurélie NÉVÉOL

**Données et Connaissances Massives
et Hétérogènes (LaHDAK)**

Fatiha SAÏS

Chercheurs, enseignants-chercheurs
 Nicole BIDOIT (Émélite)
 Francesca BUGIOTTI (CentraleSupélec)
 Bogdan CAUTIS (UPSaclay)
 Philippe CHATALIC (UPSaclay)
 Benoit GROZ (UPSaclay)
 Yue MA (UPSaclay)
 Fabrice POPINEAU (CentraleSupélec)
 Gianluca QUERCINI (CentraleSupélec)
 Joe RAAD (UPSaclay)
 Brigitte SAFAR (UPSaclay)
 Fatiha SAÏS (UPSaclay)
 Nacéra SEGHOUANI (CentraleSupélec)
 Emmanuel WALLER (UPSaclay)

Doctorant.es : 7

**Réseaux & Optimisation Combinatoire
et Stochastique (ROCS)**

Tara YAHIIHA

Chercheurs, enseignants-chercheurs
 Khaldoun AL AGHA (UPSaclay)
 Lila BOUKHATEM (UPSaclay)
 Céline GICQUEL (UPSaclay)
 Steven MARTIN (UPSaclay)
 Dominique QUADRI (UPSaclay)
 Tara YAHIIHA (UPSaclay)
 Nicola ZEMA (UPSaclay)

Chercheur CDD : 2

Doctorant.es : 7

BioInformatique (BioInfo)

Sarah COHEN-BOULAKIA et Flora JAY

Chercheurs, enseignants-chercheurs
 Patrick AMAR (UPSaclay)
 Sarah COHEN-BOULAKIA (UPSaclay)
 Alain DENISE (UPSaclay)
 Christine FROIDEVAUX (Émélite)
 Flora JAY (CNRS)
 Vincent LIARD (UPSaclay)
 Adeline PIERROT (UPSaclay)
 Fanny POUYET (UPSaclay)

Chercheurs CDD : 1

Doctorant.es : 7

Apprentissage, et Optimisation (A&O)

Sylvain CHEVALLIER

Chercheurs, enseignants-chercheurs
 Philippe CAILLOU (UPSaclay)
 Guillaume CHARPIAT (INRIA)
 Sylvain CHEVALLIER (UPSaclay)
 Aurélien DECELLE (UPSaclay)
 Bich-Liên DOAN (CentraleSupélec)
 Cyril FURTLHNER (INRIA)
 Matthieu KOWALSKI (UPSaclay)
 François LANDES (UPSaclay)
 Marc SCHOENAUER (INRIA)
 Michèle SEBAG (Émélite)
 Beatriz SEONE (UPSaclay)
 Nicolas SPYRATOS (Émélite)

Doctorant.es : 23

Ingénieurs CDD : 3

[Equipe A&O également rattachée au département AAC]

ACTIONS TRANSVERSALES

Apprentissage Profond pour la
Physique et Physique
pour l'Apprentissage

Arts et Sciences

Recherche
responsable

Sciences du numérique
et SHS

Visualisation et exploration de
grosses masses de données

RECHERCHE

DIRECTION

Sophie ROSSET Directrice
Michel BEAUDOUIN-LAFON Directeur adjoint
Didier LUCOR Directeur adjoint
Caroline MARTIN Administratrice

**Support et soutien
à la recherche**

CONSEIL DE LABORATOIRE

DIRECTOIRE

CONSEIL SCIENTIFIQUE

Département AAC
Algorithmes, Apprentissage et Calcul

Nicolas THIÉRY

Département SD
Sciences des Données

Guillaume CHARPIAT
Bogdan CAUTIS (adj.)

Département
Mécanique-Énergétique

Caroline NORE

Département IaH
Interaction avec l'Humain

Olivier CHAPUIS
Ouriel GRYSZPAN (adj.)

Département STL
Sciences et Technologies des Langues

Aurélie NÉVÉOL

COuplages Multiphysiques Et Transferts (COMET)

Anne SERGENT

Chercheurs, enseignants-chercheurs
 Jay AMRIT (UPSaclay)
 Nicolas GRENIER (UPSaclay)
 Fathi JEBALI JERBI (Sorbonne Université)
 Damir JURIC (CNRS)
 Patrick LE QUÉRÉ (Émérite)
 Caroline NORE (UPSaclay)
 Chi-Tuong PHAM (UPSaclay)
 Anne SERGENT (Sorbonne Université)

Doctorant.es : 4

DAta science, TrAnsition, Fluid instabiLity, contrOI, Turbulence (DATAFLOT)

Lionel MATHELIN

Chercheurs, enseignants-chercheurs
 Sergio CHIBBARO (UPSaclay)
 Yohann DUGUET (CNRS)
 Didier LUCOR (CNRS)
 François LUSSEYRAN (Émérite)
 Lionel MATHELIN (CNRS)
 Stéphanie PELLERIN (UPSaclay)
 Michel PONS (Émérite)
 Onofrio SEMERARO (CNRS)

Doctorant.es : 5

ACTIONS TRANSVERSALES

Apprentissage Profond pour la
Physique et Physique
pour l'Apprentissage

Arts et Sciences

Recherche
responsable

Sciences du numérique
et SHS

Visualisation et exploration de
grosses masses de données

RECHERCHE

DIRECTION

Sophie ROSSET Directrice
Michel BEAUDOUIN-LAFON Directeur adjoint
Didier LUCOR Directeur adjoint
Caroline MARTIN Administratrice

**Support et soutien
à la recherche**

CONSEIL DE LABORATOIRE

DIRECTOIRE

CONSEIL SCIENTIFIQUE

Département AAC Algorithmes, Apprentissage et Calcul

Nicolas THIÉRY

Département SD Sciences des Données

Guillaume CHARPIAT
Bogdan CAUTIS (adj.)

Département ME Mécanique - Énergétique

Caroline NORE

Département IaH Interaction avec l'Humain

Olivier CHAPUIS

Département STL Sciences et Technologies des Langues

Aurélie NÉVÉOL

Architectures et Modèles pour l'Interaction (AMI)

Michèle Gouiffès

Chercheurs, enseignants-chercheurs
 Yacine BELLIK (UPSaclay)
 Dominique BEROULE (CNRS)
 Franck BIMBARD (UPSaclay)
 Nathalie DELPRAT (Sorbonne Université)
 Jules FRANCOISE (CNRS)
 Emmanuelle FRENOUX (UPSaclay)
 Michèle GOUIFFÈS (UPSaclay)
 Ouriel GRYNISPAN (UPSaclay)

Doctorant.es : 5

Interacting with Large Data (ILDA)

Emmanuel PIETRIGA

Chercheurs, enseignants-chercheurs
 Caroline APPERT (CNRS)
 Anastasia BÉZÉRIANOS (UPSaclay)
 Olivier CHAPUIS (CNRS)
 Vanessa PENA-ARAYA (INRIA)
 Emmanuel PIETRIGA (INRIA)

Ingénieur
 Ludovic DAVID (INRIA)

Doctorant.es : 4

Virtual & augmented ENVironments for Simulation & Experiments (VENISE)

Christian SANDOR

Chercheurs, enseignants-chercheurs
 Tifanie BOUCHARA (UPSaclay)
 Patrick BOURDOT (CNRS)
 Nicolas FÉREY (UPSaclay)
 Huyen NGUYEN (UPSaclay)
 Christian SANDOR (UPSaclay)

Ingénieure
 Jeanne VÉZIEN (CNRS)

Doctorant.es : 5

Cognition Perception et Usages (CPU)

Jean-Claude MARTIN

Chercheurs, enseignants-chercheurs
 Vincent BOCCARA (UPSaclay)
 Céline LAVEL (UPSaclay)
 Virginie DEMULIER (UPSaclay)
 Chloé LE BAIL (UPSaclay)
 Jean-Claude MARTIN (UPSaclay)
 Élise PRIGENT (UPSaclay)
 Brian RAVENET (UPSaclay)
 Nicolas SABOURET (UPSaclay)

Doctorant.es : 11

Chercheurs CDD : 2

Extreme Situated Interaction (Ex-Situ)

Wendy MACKAY

Chercheurs, enseignants-chercheurs
 Michel BEAUDOUIN-LAFON (UPSaclay)
 Yves GUIARD (Émérite)
 Janin KOCH (INRIA)
 Wendy MACKAY (INRIA)
 Theophanis TSANDILAS (INRIA)

Ingénieur
 Olivier GLADIN (INRIA)

Doctorant.es : 8

Ingénieurs et techniciens CDD : 1

Visualization Analytics (AViZ)

Jean-Daniel FEKETE

Chercheurs, enseignants-chercheurs
 Jean-Daniel FEKETE (INRIA)
 Petra ISENBERG (INRIA)
 Tobias ISENBERG (INRIA)
 Frédéric VERNIER (UPSaclay)

Chercheurs CDD : 2

Doctorant.es : 3

Ingénieurs et techniciens CDD : 1

ACTIONS TRANSVERSALES

Apprentissage Profond pour la
Physique et Physique
pour l'Apprentissage

Arts et Sciences

Recherche
responsable

Sciences du numérique
et SHS

Visualisation et exploration de
grosses masses de données

RECHERCHE

DIRECTION

Sophie ROSSET Directrice
Michel BEAUDOUIN-LAFON Directeur adjoint
Didier LUCOR Directeur adjoint
Caroline MARTIN Administratrice

**Support et soutien
à la recherche**

CONSEIL DE LABORATOIRE

DIRECTOIRE

CONSEIL SCIENTIFIQUE

Département AAC
Algorithmes, Apprentissage et Calcul

Nicolas THIÉRY

Département SD
Sciences des Données

Guillaume CHARPIAT
Bogdan CAUTIS (adj.)

Département ME
Mécanique - Énergétique

Caroline NORE

Département IaH
Interaction avec l'Humain

Olivier CHAPUIS
Ouriel GRYNSPAN (adj.)

Département STL
Sciences et Technologies des Langues

Aurélié NÉVÉOL

Langue Interaction Parole et Signes (LIPS)

Ioana VASILESCU

Chercheurs, enseignants-chercheurs

Annelies BRAFFORT (CNRS)
 Marc EVRARD (UPSaclay)
 Michael FILHOL (CNRS)
 Jean-Luc GAUVAIN (Émérite)
 Sahar GHANNAY (UPSaclay)
 Camille GUINAUDEAU (UPSaclay)
 Lori LAMEL (CNRS)
 Jean-Sylvain LIENARD (Émérite)
 Sophie ROSSET (CNRS)
 Ioana VASILESCU (CNRS)

Chercheur CDD : 1

Chercheuse en délégation au LISN : 1

Doctorant.es : 18

Sémantique et Extraction d'Information (SEME)

Cyril GROUIN

Chercheurs, enseignants-chercheurs

Thomas GÉRALD (UPSaclay)
 Thierry HAMON (Université Paris Nord)
 Gabriel ILLOUZ (UPSaclay)
 Anne-Laure LIGOZAT (ENSIE)
 Nona NADERI ((UPSaclay)
 Aurélie NÉVÉOL (CNRS)
 Agata SAVARYCHROBOT (UPSaclay)
 Anne VILNAT (Émérite)
 Pierre ZWEIGENBAUM (CNRS)

Ingénieurs de recherche

Cyril GROUIN (CNRS)
 Patrick PAROUBEK (CNRS)

Doctorant.es : 15

Modèles, méthodes et Multilinguisme (M³)

Gilles ADDA

Chercheurs, enseignants-chercheurs

Hélène BONNEAU (UPSaclay)
 Philippe BOULA DE MAREÛIL (CNRS)
 Laurence DEVILLERS (Sorbonne Université)
 Kim GERDES (UPSaclay)
 Thomas LAVERGNE (UPSaclay)
 Joseph MARIANI (Émérite)
 Lucas ONDEL YANG (CNRS)
 Albert RILLIARD (CNRS)

Ingénieur de recherche

Gilles ADDA (CNRS)

Doctorant.es : 6

ACTIONS TRANSVERSALES

Apprentissage Profond pour la
Physique et Physique
pour l'Apprentissage

Arts et Sciences

Recherche
responsable

Sciences du numérique
et SHS

Visualisation et exploration de
grosses masses de données