

Algorithmes, Apprentissage et Calcul
Nicolas THIÉRY

Graphes, Algorithmes et Combinatoire (GALaC) Nathalie AUBRUN Benjamin HELLOUIN	Systèmes Parallèles (ParSys) Stéphane VIALLE Janna BURMAN	Apprentissage et Optimisation (A&O) Sylvain CHEVALLIER
--	---	---

Science des Données
Guillaume CHARPIAT
Bogdan CAUTIS

Données et Connaissances Massives et Hétérogènes (LaHDAK) Fatima SAÏS	Réseaux & Optimisation Combinatoire et Stochastique (ROCS) Tara YAHYA	BiInformatique (BioInfo) Sarah COHEN-BOULAKIA Flora JAY
--	--	---

Interaction avec l'Humain
Olivier CHAPIUS
Ouriel GRYSZPAN

Architectures et Modèles pour l'Interaction (AMI) Michèle GOUIFFÈS	Visualization Analytics (AViz) Jean-Daniel FEKETE	Cognition Perception et Usages (CPU) Jean-Claude MARTIN	Extreme Situated Interaction (Ex-Situ) Wendy MACKAY	Interacting with Large Data (ILDA) Emmanuel PIETRIGA	Virtual & augmented ENVironments for Simulation & Experiments (VENISE) Christian SANDOR
---	--	--	--	---	--

Mécanique - Énergétique
Caroline NORE

COuplages Multiphysiques Et Transferts (COMET) Anne SERGENT	DATA science, TrAnsition, Fluid instabiLity, contrOI, Turbulence (DATAFLOT) Lionel MATHELIN
--	--

Sciences et Technologies des Langues
Aurélie NÉVÉOL

Langue Interaction Parole et Signes (LIPS) Ioana VASILESCU	Sémantique et Extraction d'Information (SEME) Cyril GROUIN	Modèles, Méthodes et Multilinguisme (M ³) Gilles ADDA
---	---	--

Cellule Valorisation
Anne-Catherine LETOURNEL

Cellule Communication
Bénédicte DALY

Cellule Science responsable
Anne-Laure LIGOZAT

Cellule Parité-égalité femmes-hommes

Bibliothèque
Isabelle LOLLIA

Gestion des Ressources Administratives Financières et Humaines (GRAFH)
Recrutement en cours

Pôle Finances Kounvay THUON (04/2024)	Pôle Ressources Humaines Sophie PAGEAU-MAURICE Adj.: Gladys BAKAYOKO
--	--

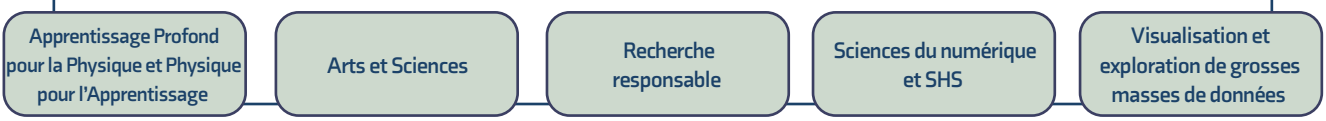
Service Administration des Moyens Informatiques (SAMI)
Laurent DARRÉ
Adj.: Laurent POINTAL

Service Mécanique, Infrastructure, Logistique et Équipement (SMILE)
Dorine LELOUP
Adj.: Romain POIROT

Accompagnement et Soutien aux Activités de Recherche & Développement (ASARD)
Yann FRAIGNEAU
Adj.: Anne-Catherine LETOURNEL

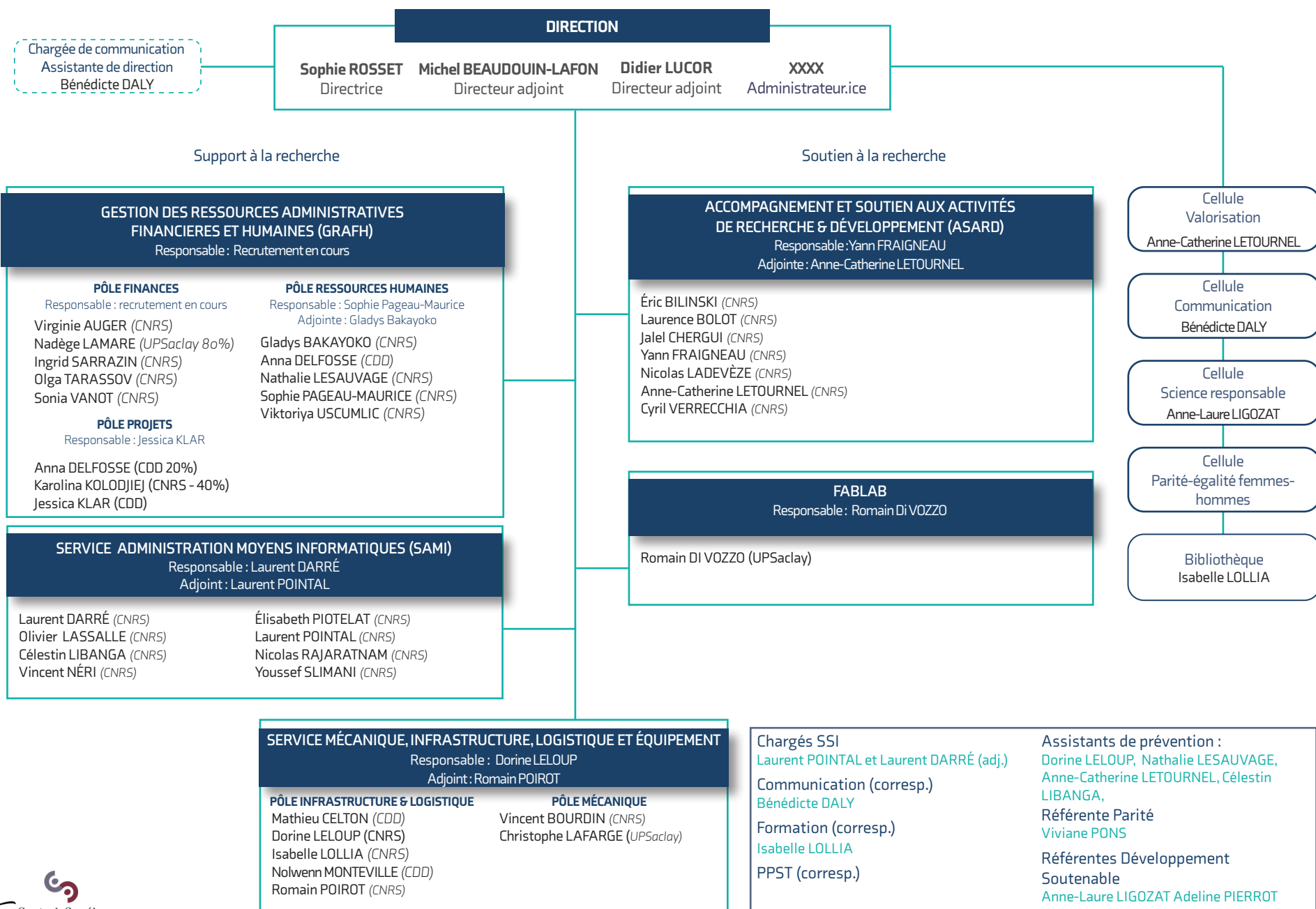
FABLAB
Romain DI VOZZO

ACTIONS TRANSVERSALES



Chargés SSI : Laurent POINTAL et Laurent DARRÉ (adj.) Communication (corresp.) : Bénédicte DALY Formation (corresp.) : Isabelle LOLLIA PPST (corresp.)	Assistants de prévention : Dorine LELOUP, Nathalie LESAUVAGE, Anne-Catherine LETOURNEL, Célestin LIBANGA Référénte Parité Viviane PONS Référéntes Développement Soutenable Anne-Laure LIGOZAT et Adeline PIERROT
---	--

SUPPORT ET SOUTIEN A LA RECHERCHE



RECHERCHE

DIRECTION

Sophie ROSSET Directrice
Michel BEAUDOUIN-LAFON Directeur adjoint
Didier LUCOR Directeur adjoint
XXXX Administrateur.ice

**Support et soutien
à la recherche**

CONSEIL DE LABORATOIRE

DIRECTOIRE

CONSEIL SCIENTIFIQUE

Département AAC Algorithmes, Apprentissage et Calcul

Nicolas THIÉRY

Département SD Sciences des Données

Guillaume CHARPIAT
Bogdan CAUTIS (adj.)

Département IaH Interaction avec l'Humain

Olivier CHAPUIS
Duriel GRYNYSZPAN (adj.)

Département ME Mécanique - Énergétique

Caroline NORE

Département STL Sciences et Technologies des Langues

Auréli NÉVÉOL

Apprentissage, et Optimisation (A&O)

Sylvain CHEVALLIER

Chercheurs, enseignants-chercheurs
 Philippe CAILLOU (UPSaclay)
 Guillaume CHARPIAT (INRIA)
 Sylvain CHEVALLIER (UPSaclay)
 Aurélien DECELLE (UPSaclay)
 Bich-Liên DOAN (CentraleSupélec)
 Cyril FURTLER (INRIA)
 Matthieu KOWALSKI (UPSaclay)
 François LANDES (UPSaclay)
 Marc SCHOENAUER (INRIA)
 Michèle SEBAG (Émélite)
 Sara SEDLAR (CDD)
 Beatriz SEOANE (UPSaclay)
 Nicolas SPYRATOS (Émélite)
 Licheng SUN (CDD)

Doctorant.es : 23
Ingénieurs CDD : 3

[Equipe A&O également rattachée au département SDD]

Graphes, Algorithmes et Combinatoire (GALaC)

Nathalie AUBRUN et Benjamin HELLOUIN DE MENIBUS

Chercheurs, enseignants-chercheurs
 Nathalie AUBRUN (CNRS)
 Lin CHEN (UPSaclay)
 Clément CHENEVIÈRE (CDD)
 Johanne COHEN (CNRS)
 Sylvie DELAET (UPSaclay)
 Selma DJELLOUL (IUT Fontainebleau)
 Francesca FIORENZI (UPSaclay)
 Benjamin HELLOUIN de MENIBUS (UPSaclay)
 Florent HIVERT (UPSaclay)
 Hoang LA (UPSaclay)
 Hao LI (CNRS)
 Chiara MARMO (UPSaclay)
 François PIROT (UPSaclay)
 Viviane PONS (UPSaclay)
 Arpad RIMMEL (CentraleSupélec)
 Nicolas THIÉRY (UPSaclay)
 Joanna TOMASIK (CentraleSupélec)
 Marc-Antoine WEISSER (CentraleSupélec)

Doctorant.es : 14

Systèmes Parallèles (ParSys)

Stéphane VIALLE et Janna BURMAN

Chercheurs, enseignants-chercheurs
 Evangelos BAMPAS (UPSaclay)
 Janna BURMAN (UPSaclay)
 Christine EISENBEIS (INRIA)
 Daniel ETIEMBLE (Émélite)
 Joël FALCOU, (UPSaclay)
 Frédéric GAVA (Paris-EST)
 Frédéric GRUAU (UPSaclay)
 Oguz KAYA (UPSaclay)
 Ami PAZ (CNRS)
 Laurent ROSAZ (UPSaclay)
 Stéphane VIALLE (CentraleSupélec)

Doctorant.es : 8
Chercheur CDD : 1

ACTIONS TRANSVERSALES

Apprentissage Profond pour la
Physique et Physique
pour l'Apprentissage

Arts et Sciences

Recherche
responsable

Sciences du numérique
et SHS

Visualisation et exploration de
grosses masses de données

RECHERCHE

DIRECTION

Sophie ROSSET Directrice
Michel BEAUDOUIN-LAFON Directeur adjoint
Didier LUCOR Directeur adjoint
XXXX Administrateur.ice

**Support et soutien
à la recherche**

CONSEIL DE LABORATOIRE

DIRECTOIRE

CONSEIL SCIENTIFIQUE

Département AAC Algorithmes, Apprentissage et Calcul

Nicolas THIÉRY

Département SD Sciences des Données

Guillaume CHARPIAT
Bogdan CAUTIS (adj)

Département IaH Interaction avec l'Humain

Olivier CHAPUIS
Uriel GRYNISPAN (adj.)

Département ME Mécanique - Énergétique

Caroline NORE

Département STL Sciences et Technologies des Langues

Aurélie NÉVÉOL

Données et Connaissances Massives et Hétérogènes (LaHDAK)

Fatiha SAÏS

Chercheurs, enseignants-chercheurs
 Nicole BIDOIT (Émérite)
 Francesca BUGIOTTI (CentraleSupélec)
 Bogdan CAUTIS (UPSaclay)
 Philippe CHATALIC (UPSaclay)
 Benoit GROZ (UPSaclay)
 Yue MA (UPSaclay)
 Fabrice POPINEAU (CentraleSupélec)
 Gianluca QUERCINI (CentraleSupélec)
 Joe RAAD (UPSaclay)
 Brigitte SAFAR (UPSaclay)
 Fatiha SAÏS (UPSaclay)
 Nacéra SEGHOUBANI (CentraleSupélec)
 Emmanuel WALLER (UPSaclay)

Doctorant.es : 7

Réseaux & Optimisation Combinatoire et Stochastique (ROCS)

Tara YAHIIHA

Chercheurs, enseignants-chercheurs
 Khaldoun AL AGHA (UPSaclay)
 Lila BOUKHATEM (UPSaclay)
 Céline GICQUEL (UPSaclay)
 Steven MARTIN (UPSaclay)
 Dominique QUADRI (UPSaclay)
 Tara YAHIIHA (UPSaclay)
 Nicola ZEMA (UPSaclay)

Chercheur CDD : 2

Doctorant.es : 7

BioInformatique (BioInfo)

Sarah COHEN-BOULAKIA et Flora JAY

Chercheurs, enseignants-chercheurs
 Patrick AMAR (UPSaclay)
 Sarah COHEN-BOULAKIA (UPSaclay)
 Alain DENISE (UPSaclay)
 Christine FROIDEVAUX (Émérite)
 Flora JAY (CNRS)
 Vincent LIARD (UPSaclay)
 Adeline PIERROT (UPSaclay)
 Léo PLANCHE (CDD)
 Fanny POUYET (UPSaclay)

Chercheurs CDD : 1

Doctorant.es : 7

Apprentissage, et Optimisation (A&O)

Sylvain CHEVALLIER

Chercheurs, enseignants-chercheurs
 Philippe CAILLOU (UPSaclay)
 Guillaume CHARPIAT (INRIA)
 Sylvain CHEVALLIER (UPSaclay)
 Bich-Liên DOAN (CentraleSupélec)
 Cyril FURTLERHNER (INRIA)
 Matthieu KOWALSKI (UPSaclay)
 François LANDES (UPSaclay)
 Marc SCHOENAUER (INRIA)
 Michèle SEBAG (Émérite)
 Beatriz SEOANE (UPSaclay)
 Nicolas SPYRATOS (Émérite)
 Licheng SUN (CDD)

Doctorant.es : 23

Ingénieurs CDD : 3

[Equipe A&O également rattachée au département AAC]

ACTIONS TRANSVERSALES

Apprentissage Profond pour la Physique et Physique pour l'Apprentissage

Arts et Sciences

Recherche responsable

Sciences du numérique et SHS

Visualisation et exploration de grosses masses de données

RECHERCHE

DIRECTION

Sophie ROSSET Directrice
Michel BEAUDOUIN-LAFON Directeur adjoint
Didier LUCOR Directeur adjoint
XXXX Administrateur.ice

**Support et soutien
à la recherche**

CONSEIL DE LABORATOIRE

DIRECTOIRE

CONSEIL SCIENTIFIQUE

Département AAC Algorithmes, Apprentissage et Calcul

Nicolas THIÉRY

Département SD Sciences des Données

Guillaume CHARPIAT
Bogdan CAUTIS (adj.)

Département IaH Interaction avec l'Humain

Olivier CHAPUIS

Département ME Mécanique - Énergétique

Caroline NORE

Département STL Sciences et Technologies des Langues

Aurélie NÉVÉOL

Architectures et Modèles pour l'Interaction (AMI)

Michèle Gouiffès

Chercheurs, enseignants-chercheurs
 Yacine BELLIK (UPSaclay)
 Dominique BEROULE (CNRS)
 Franck BIMBARD (UPSaclay)
 Nathalie DELPRAT (Sorbonne Université)
 Jules FRANCOISE (CNRS)
 Emmanuelle FRENOUX (UPSaclay)
 Michèle GOUIFFÈS (UPSaclay)
 Ouriel GRYSZPAN (UPSaclay)

Doctorant.es : 5

Interacting with Large Data (ILDA)

Emmanuel PIETRIGA

Chercheurs, enseignants-chercheurs
 Caroline APPERT (CNRS)
 Anastasia BÉZÉRIANOS (UPSaclay)
 Olivier CHAPUIS (CNRS)
 Arthur FAGES (CDD)
 Vanessa PENA-ARAYA (INRIA)
 Emmanuel PIETRIGA (INRIA)
 Arnaud PROUZEAU (INRIA)

Ingénieur
 Ludovic DAVID (INRIA)

Doctorant.es : 4

Virtual & augmented ENVironments for Simulation & Experiments (VENISE)

Christian SANDOR

Chercheurs, enseignants-chercheurs
 Tifanie BOUCHARA (UPSaclay)
 Patrick BOURDOT (CNRS)
 Nicolas FÉREY (UPSaclay)
 Huyen NGUYEN (UPSaclay)
 Christian SANDOR (UPSaclay)
 Mariano SPIVAKE (CDD)

Ingénieure
 Jeanne VÉZIEN (CNRS)

Doctorant.es : 5

Cognition Perception et Usages (CPU)

Jean-Claude MARTIN

Chercheurs, enseignants-chercheurs
 Vincent BOCCARA (UPSaclay)
 Céline CLAVEL (UPSaclay)
 Virginie DEMULIER (UPSaclay)
 Chloé LE BAIL (UPSaclay)
 Jean-Claude MARTIN (UPSaclay)
 Élise PRIGENT (UPSaclay)
 Brian RAVENET (UPSaclay)
 Nicolas SABOURET (UPSaclay)

Doctorant.es : 11

Chercheurs CDD : 2

Extreme Situated Interaction (Ex-Situ)

Wendy MACKAY

Chercheurs, enseignants-chercheurs
 Michel BEAUDOUIN-LAFON (UPSaclay)
 Janin KOCH (INRIA)
 Wendy MACKAY (INRIA)
 John SULLIVAN (CDD)
 Theophanis TSANDILAS (INRIA)

Ingénieur
 Olivier GLADIN (INRIA)

Doctorant.es : 8

Ingénieurs et techniciens CDD : 2

Visualization Analytics (AViZ)

Jean-Daniel FEKETE

Chercheurs, enseignants-chercheurs
 Florent CABRIC (CDD)
 Jean-Daniel FEKETE (INRIA)
 Petra ISENBERG (INRIA)
 Tobias ISENBERG (INRIA)
 Frédéric VERNIER (UPSaclay)
 Liejie YAO (CDD)

Doctorant.es : 3

Ingénieurs et techniciens CDD : 1

ACTIONS TRANSVERSALES

Apprentissage Profond pour la
Physique et Physique
pour l'Apprentissage

Arts et Sciences

Recherche
responsable

Sciences du numérique
et SHS

Visualisation et exploration de
grosses masses de données

RECHERCHE

DIRECTION

Sophie ROSSET Directrice
Michel BEAUDOUIN-LAFON Directeur adjoint
Didier LUCOR Directeur adjoint
XXXX Administrateur.ice

**Support et soutien
à la recherche**

CONSEIL DE LABORATOIRE

DIRECTOIRE

CONSEIL SCIENTIFIQUE

Département AAC
Algorithmes, Apprentissage et Calcul

Nicolas THIÉRY

Département SD
Sciences des Données

Guillaume CHARPIAT
Bogdan CAUTIS (adj.)

Département IaH
Interaction avec l'Humain

Olivier CHAPUIS
Ouriel GRYNSPAN (adj.)

Département ME
Mécanique-Énergétique

Caroline NORE

Département STL
Sciences et Technologies des Langues

Aurélie NÉVÉOL

COuplages Multiphysiques Et Transferts (COMET)

Anne SERGENT

Chercheurs, enseignants-chercheurs
 Jay AMRIT (UPSaclay)
 Nicolas GRENIER (UPSaclay)
 Damir JURIC (CNRS)
 Patrick LE QUÉRE (Émérite)
 Caroline NORE (UPSaclay)
 Chi-Tuong PHAM (UPSaclay)
 Anne SERGENT (Sorbonne Université)
 Doctorant.es : 4

DAta science, TrAnsiton, Fluid instabiLity, contrOI, Turbulence (DATAFLOT)

Lionel MATHELIN

Chercheurs, enseignants-chercheurs
 Sergio CHIBBARO (UPSaclay)
 Aditya DESAI (CDD)
 Yohann DUGUET (CNRS)
 Didier LUCOR (CNRS)
 François LUSSEYRAN (Émérite)
 Lionel MATHELIN (CNRS)
 Stéphanie PELLERIN (UPSaclay)
 Michel PONS (Émérite)
 Onofrio SEMERARO (CNRS)

Doctorant.es : 5

ACTIONS TRANSVERSALES

Apprentissage Profond pour la
Physique et Physique
pour l'Apprentissage

Arts et Sciences

Recherche
responsable

Sciences du numérique
et SHS

Visualisation et exploration de
grosses masses de données

RECHERCHE

DIRECTION

Sophie ROSSET Directrice
Michel BEAUDOUIN-LAFON Directeur adjoint
Didier LUCOR Directeur adjoint
XXXX Administrateur.ice

**Support et soutien
à la recherche**

CONSEIL DE LABORATOIRE

DIRECTOIRE

CONSEIL SCIENTIFIQUE

Département AAC Algorithmes, Apprentissage et Calcul

Nicolas THIÉRY

Département SD Sciences des Données

Guillaume CHARPIAT
Bogdan CAUTIS (adj.)

Département IaH Interaction avec l'Humain

Olivier CHAPUIS
Duriel GRYNZSPAN (adj.)

Département ME Mécanique - Énergétique

Caroline NORE

Département STL Sciences et Technologies des Langues

Aurélié NÉVÉOL

Langue Interaction Parole et Signes (LIPS)

Ioana VASILESCU

Chercheurs, enseignants-chercheurs
 Annelies BRAFFORT (CNRS)
 Marc EVRARD (UPSaclay)
 Michael FILHOL (CNRS)
 Jean-Luc GAUVAIN (Émérite)
 Sahar GHANNAY (UPSaclay)
 Camille GUINAUDEAU (UPSaclay)
 Lori LAMEL (CNRS)
 Jean-Sylvain LIENARD (Émérite)
 Sophie ROSSET (CNRS)
 Ioana VASILESCU (CNRS)

Chercheur CDD : 1
 Chercheuse en délégation au LISN : 1
 Doctorant.es : 18

Sémantique et Extraction d'Information (SEME)

Cyril GROUIN

Chercheurs, enseignants-chercheurs
 Thomas GÉRALD (UPSaclay)
 Thierry HAMON (Université Paris Nord)
 Gabriel ILLOUZ (UPSaclay)
 Anne-Laure LIGOZAT (ENSIE)
 Nona NADERI ((UPSaclay)
 Aurélie NÉVÉOL (CNRS)
 Agata SAVARY CHROBOT (UPSaclay)
 Anne VILNAT (Émérite)
 Pierre ZWEIGENBAUM (CNRS)

Ingénieurs de recherche
 Cyril GROUIN (CNRS)
 Patrick PAROUBEK (CNRS)

Doctorant.es : 15

Modèles, méthodes et Multilinguisme (M³)

Gilles ADDA

Chercheurs, enseignants-chercheurs
 Hélène BONNEAU (UPSaclay)
 Philippe BOULA DE MAREÛIL (CNRS)
 Laurence DEVILLERS (Sorbonne Université)
 Kim GERDES (UPSaclay)
 Thomas LAVERGNE (UPSaclay)
 Joseph MARIANI (Émérite)
 Lucas ONDEL YANG (CNRS)
 Albert RILLIARD (CNRS)

Ingénieur de recherche
 Gilles ADDA (CNRS)

Doctorant.es : 6

ACTIONS TRANSVERSALES

Apprentissage Profond pour la
Physique et Physique
pour l'Apprentissage

Arts et Sciences

Recherche
responsable

Sciences du numérique
et SHS

Visualisation et exploration de
grosses masses de données