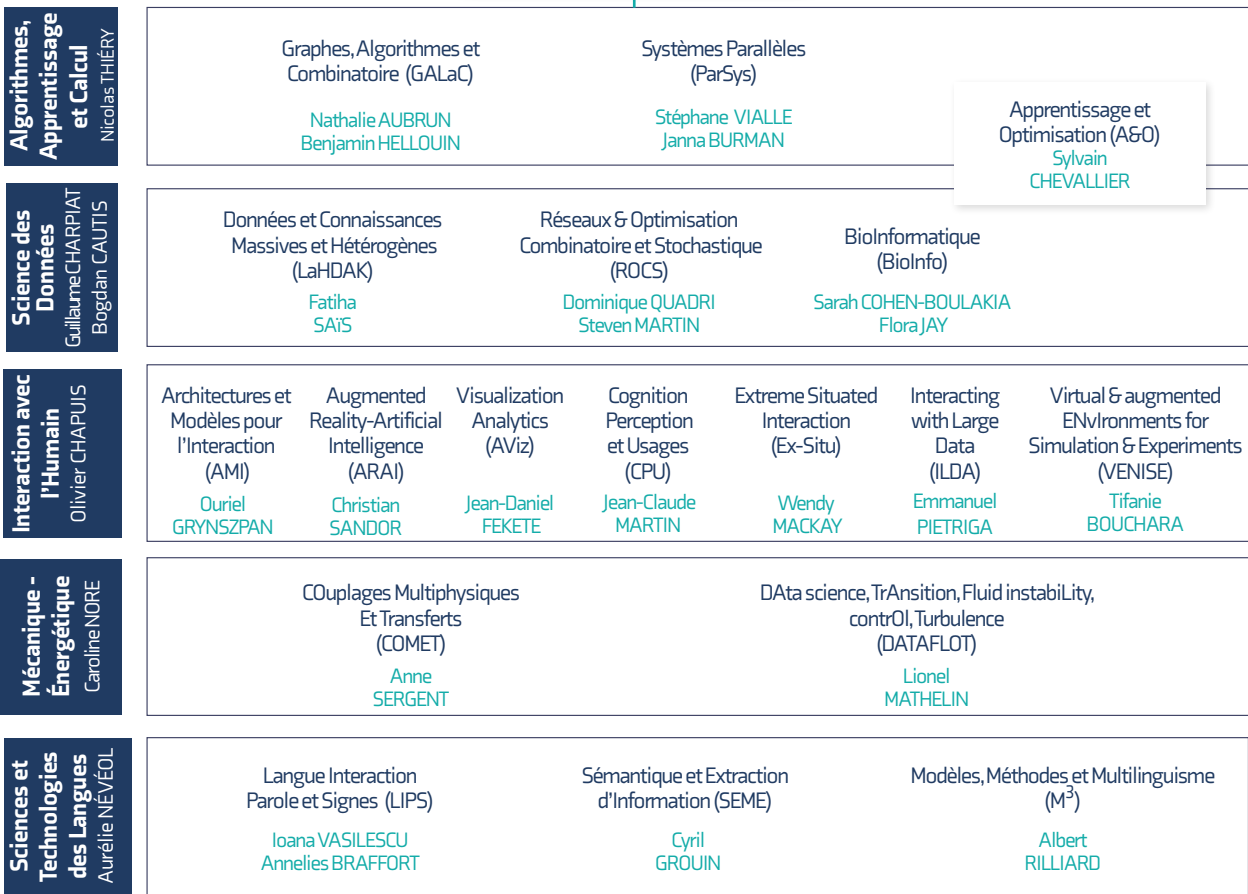


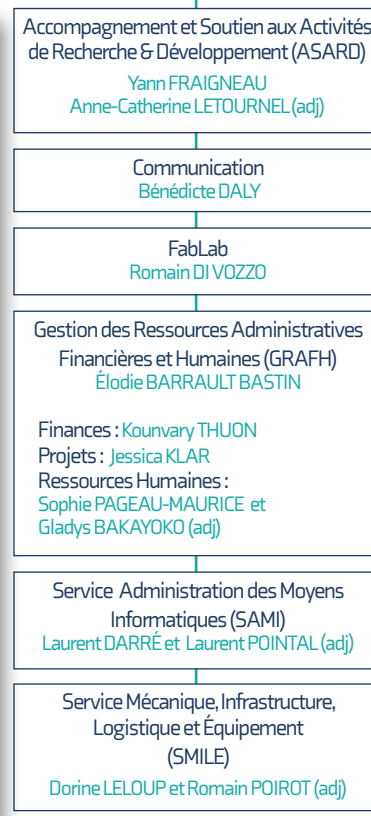
Recherche



ACTIONS TRANSVERSALES



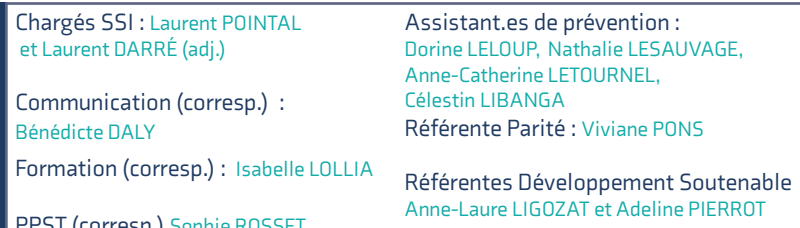
Services d'Appui à la Recherche



Cellules



Fonctions référentes



APPUI À LA RECHERCHE

DIRECTION

Chargée de communication
Assistante de direction
Bénédicte DALY (CNRS)

Sophie ROSSET Directrice
Michel BEAUDOUIN-LAFON Directeur adjoint
Didier LUCOR Directeur adjoint
Élodie BARRAULT-BASTIN Secrétaire générale

ACCOMPAGNEMENT ET SOUTIEN AUX ACTIVITÉS DE RECHERCHE & DÉVELOPPEMENT (ASARD)

Responsable : Yann FRAIGNEAU
Adjointe : Anne-Catherine LETOURNEL

Éric BILINSKI (CNRS)
Laurence BOLOT (CNRS)
Jalel CHERGUI (CNRS)
Yann FRAIGNEAU (CNRS)
Nicolas LADEVÈZE (CNRS)
Anne-Catherine LETOURNEL (CNRS)
Cyril VERRECCHIA (CNRS)

Thomas VON ASCHEBERG (CNRS)
Obada HADDAD (Ingénieur CDD)
Nicolas DENIER (Ingénieur CDD)

COMMUNICATION

Responsable : Bénédicte DALY

Bénédicte DALY (CNRS) Anna DELFOSSE (CDD)

FABLAB

Responsable : Romain Di VOZZO

Romain DI VOZZO (UPSaclay)

GESTION DES RESSOURCES ADMINISTRATIVES FINANCIERES ET HUMAINES (GRAFH)

Responsable : Élodie BARRAULT-BASTIN

PÔLE FINANCES

Responsable : Kounvary Thuon
Virginie AUGER (CNRS)
Aminata KANTE (CDD)
Nadège LAMARE (UPSaclay)
Danielle LECRASMEUR (CNRS)
Ingrid SARAZIN (CNRS)
Olga TARASSOV (CNRS)

PÔLE RESSOURCES HUMAINES

Responsable : Sophie Pageau-Maurice
Adjointe : Gladys Bakayoko
Gladys BAKAYOKO (CNRS)
Nathalie LESAUVAGE (CNRS)
Sophie PAGEAU-MAURICE (CNRS)
Viktoriya USCUMLIC (CNRS)

PÔLE PROJETS

Responsable : Jessica KLAR
Anna DELFOSSE (CDD) Jessica KLAR (CDD)
Fanny ADAM (CNRS - 20%)

SERVICE ADMINISTRATION MOYENS INFORMATIQUES (SAMI)

Responsable : Laurent DARRÉ
Adjoint : Laurent POINTAL

Laurent DARRÉ (CNRS)
Olivier LASSALLE (CNRS)
Célestin LIBANGA (CNRS)
Vincent NÉRI (CNRS)
Aaron MILLAN OROPEZZA (UPSaclay)

Élisabeth PIOTELAT (CNRS)
Laurent POINTAL (CNRS)
Nicolas RAJARATNAM (CNRS)
Youssef SLIMANI (CNRS)

SERVICE MÉCANIQUE, INFRASTRUCTURE, LOGISTIQUE ET ÉQUIPEMENT

Responsable : Dorine LELOUP
Adjoint : Romain POIROT

PÔLE INFRASTRUCTURE & LOGISTIQUE

Mathieu CELTON (CDD)
Dorine LELOUP (CNRS)
Isabelle LOLLIA (CNRS)
Nolwenn MONTEVILLE (CDD)
Romain POIROT (CNRS)

PÔLE MÉCANIQUE

Vincent BOURDIN (CNRS)
Christophe LAFARGE (UPSaclay)

Fonctions référentes

Chargés SSI
Laurent POINTAL et Laurent DARRÉ (adj.)

Communication (corresp.)
Bénédicte DALY

Formation (corresp.) Isabelle LOLLIA

PPST (corresp.) Sophie ROSSET

Assistant.es de prévention : Dorine LELOUP, Nathalie LESAUVAGE,
Anne-Catherine LETOURNEL, Célestin LIBANGA

Référente Parité : Viviane PONS

Référentes Développement Durable
Anne-Laure LIGOZAT Adeline PIERROT

Cellules

Valorisation
Anne-Catherine LETOURNEL

Science Responsable
Anne-Laure LIGOZAT

Parité-Égalité
Viviane PONS

Bibliothèque
Isabelle LOLLIA

Cellule
Science responsable
Anne-Laure LIGOZAT

RECHERCHE

DIRECTION

Sophie ROSSET Directrice
Michel BEAUDOUIN-LAFON Directeur adjoint
Didier LUCOR Directeur adjoint
Élodie BARRAULT BASTIN Secrétaire générale

**Support et soutien
à la recherche**

CONSEIL DE LABORATOIRE

DIRECTOIRE

CONSEIL D'ORIENTATION
SCIENTIFIQUE

Département AAC
Algorithmes, Apprentissage et Calcul

Nicolas THIÉRY

Département SD
Sciences des Données

Guillaume CHARPIAT
Bogdan CAUTIS (adj.)

Département IaH
Interaction avec l'Humain

Olivier CHAPUIS

Département ME
Mécanique -
Énergétique

Caroline NORE

Département STL
Sciences et Technologies des
Langues

Aurélie NÉVÉOL

Apprentissage, et Optimisation (A&O)
Sylvain CHEVALLIER

Chercheurs, enseignants-chercheurs
 Philippe CAILLOU (UPSaclay)
 Guillaume CHARPIAT (INRIA)
 Sylvain CHEVALLIER (UPSaclay)
 Sergio CHIBBARO (UPSaclay)
 Bich-Liên DOAN (CentraleSupélec)
 Cyril FURTLERNER (INRIA)
 Matthieu KOWALSKI (UPSaclay)
 François LANDES (UPSaclay)
 Marc SCHOENAUER (Émélite)
 Michèle SEBAG (Émélite)
 Sara SEDLAR (CDD)
 Nicolas SPYRATOS (Émélite)
 Licheng SUN (CDD)

Doctorant.es : 19
 Ingénieurs CDD : 3

[Equipe A&O également rattachée au département SDD

Graphes, Algorithmes et Combinatoire (GALaC)
Nathalie AUBRUN et Benjamin HELLOUIN DE MENIBUS

Chercheurs, enseignants-chercheurs
 Nathalie AUBRUN (CNRS)
 Lin CHEN (UPSaclay)
 Clément CHENEVIÈRE (CDD)
 Johanne COHEN (CNRS)
 Sylvie DELAET (UPSaclay)
 Selma DJELLOUL (IUT Fontainebleau)
 Francesca FIORENZI (UPSaclay)
 Benjamin HELLOUIN de MENIBUS (UPSaclay)
 Florent HIVERT (UPSaclay)
 Hoang LA (UPSaclay)
 Hao LI (CNRS)
 Chiara MARMO (UPSaclay)
 François PIROT (UPSaclay)
 Viviane PONS (UPSaclay)
 Arpad RIMMEL (CentraleSupélec)
 Nicolas THIÉRY (UPSaclay)
 Joanna TOMASIK (CentraleSupélec)
 Marc-Antoine WEISSER (CentraleSupélec)

Doctorant.es : 8

Systèmes Parallèles (ParSys)
Stéphane VIALLE et Janna BURMAN

Chercheurs, enseignants-chercheurs
 Evangelos BAMPAS (UPSaclay)
 Joffroy BEAUQUIER (Émélite)
 Janna BURMAN (UPSaclay)
 Christine EISENBEIS (INRIA)
 Daniel ETIEMBLE (Émélite)
 Joël FALCOU, (UPSaclay)
 Frédéric GAVA (Paris-EST)
 Frédéric GRUAU (UPSaclay)
 Oguz KAYA (UPSaclay)
 Alain LAMBERT (UPSaclay)
 Ami PAZ (CNRS)
 Laurent ROSAZ (UPSaclay)
 Stéphane VIALLE (CentraleSupélec)

Doctorant.es : 10
 Chercheur CDD : 1

ACTIONS TRANSVERSALES

Apprentissage Profond pour la
Physique et Physique
pour l'Apprentissage

Arts et Sciences

Recherche
responsable

Sciences du numérique
et SHS

RECHERCHE

DIRECTION

Sophie ROSSET Directrice
Michel BEAUDOUIN-LAFON Directeur adjoint
Didier LUCOR Directeur adjoint
Élodie BARRAULT BASTIN Secrétaire générale

**Support et soutien
à la recherche**

CONSEIL DE LABORATOIRE

DIRECTOIRE

CONSEIL D'ORIENTATION
SCIENTIFIQUE

Département AAC
Algorithmes, Apprentissage et Calcul

Nicolas THIÉRY

Département SD
Sciences des Données

Guillaume CHARPIAT
Bogdan CAUTIS (adj)

Département IaH
Interaction avec l'Humain

Olivier CHAPUIS

Département ME
Mécanique -
Énergétique

Caroline NORE

Département STL
Sciences et Technologies des
Langues

Aurélie NÉVÉOL

**Données et Connaissances Massives
et Hétérogènes (LaHDAK)**

Fatiha SAÏS

Chercheurs, enseignants-chercheurs
 Nicole BIDOIT (Émérite)
 Francesca BUGIOTTI (CentraleSupélec)
 Bogdan CAUTIS (UPSaclay)
 Philippe CHATALIC (UPSaclay)
 Benoit GROZ (UPSaclay)
 Nadjib LAZAAZ (UPSaclay)
 Yue MA (UPSaclay)
 Pierre-Henri PARIS (UPSaclay)
 Fabrice POPINEAU (CentraleSupélec)
 Gianluca QUERCINI (CentraleSupélec)
 Joe RAAD (UPSaclay)
 Brigitte SAFAR (UPSaclay)
 Fatiha SAÏS (UPSaclay)
 Nacéra SEGHOUANI (CentraleSupélec)
 Emmanuel WALLER (UPSaclay)

Doctorant.es : 13

**Réseaux & Optimisation Combinatoire
et Stochastique (ROCS)**

Dominique QUADRI et Steven MARTIN

Chercheurs, enseignants-chercheurs
 Khaldoun AL AGHA (UPSaclay)
 Lila BOUKHATEM (UPSaclay)
 Stéphane DURAND (CDD)
 Céline GICQUEL (UPSaclay)
 Steven MARTIN (UPSaclay)
 Dominique QUADRI (UPSaclay)
 Tara YAHYIA (UPSaclay)
 Farah YASSINE (CDD)
 Nicola ZEMA (UPSaclay)

Doctorant.es : 9

BioInformatique (BioInfo)

Sarah COHEN-BOULAKIA et Flora JAY

Chercheurs, enseignants-chercheurs
 Patrick AMAR (Émérite)
 Sarah COHEN-BOULAKIA (UPSaclay)
 Alain DENISE (UPSaclay)
 Christine FROIDEVAUX (Émérite)
 Flora JAY (CNRS)
 Vincent LIARD (UPSaclay)
 Adeline PIERROT (UPSaclay)
 Léo PLANCHE (CDD)
 Fanny POUYET (UPSaclay)

Doctorant.es : 5

Apprentissage, et Optimisation (A&O)

Sylvain CHEVALLIER

Chercheurs, enseignants-chercheurs
 Philippe CAILLOU (UPSaclay)
 Guillaume CHARPIAT (INRIA)
 Sylvain CHEVALLIER (UPSaclay)
 Sergio CHIBBARO (UPSaclay)
 Bich-Liên DOAN (CentraleSupélec)
 Cyril FURTLERNER (INRIA)
 Matthieu KOWALSKI (UPSaclay)
 François LANDES (UPSaclay)
 Marc SCHOENAUER (Émérite)
 Michèle SEBAG (Émérite)
 Nicolas SPYRATOS (Émérite)
 Licheng SUN (CDD)

Doctorant.es : 19
 Ingénieurs CDD : 3

[Equipe A&O également rattachée au département AAC]

ACTIONS TRANSVERSALES

Apprentissage Profond pour la
Physique et Physique
pour l'Apprentissage

Arts et Sciences

Recherche
responsable

Sciences du numérique
et SHS

RECHERCHE

DIRECTION

Sophie ROSSET Directrice
Michel BEAUDOUIN-LAFON Directeur adjoint
Didier LUCOR Directeur adjoint
Élodie BARRAULT BASTIN Secrétaire générale

**Support et soutien
à la recherche**

CONSEIL DE LABORATOIRE

DIRECTOIRE

CONSEIL D'ORIENTATION SCIENTIFIQUE

Département AAC Algorithmes, Apprentissage et Calcul

Nicolas THIÉRY

Département SD Sciences des Données

Guillaume CHARPIAT
Bogdan CAUTIS (adj.)

Département IaH Interaction avec l'Humain

Olivier CHAPUIS

Département ME Mécanique - Énergétique

Caroline NORE

Département STL Sciences et Technologies des Langues

Aurélie NÉVÉOL

Architectures et Modèles pour l'Interaction (AMI)

Ouriel GRYNZSPAN

Chercheurs, enseignants-chercheurs
 Yacine BELLIK (UPSaclay)
 Franck BIMBARD (UPSaclay)
 Nathalie DELPRAT (Sorbonne Université)
 Jules FRANCOISE (CNRS)
 Emmanuelle FRENOUX (UPSaclay)
 Ouriel GRYNZSPAN (UPSaclay)

Doctorant.es : 7

Interacting with Large Data (ILDA)

Emmanuel PIETRIGA

Chercheurs, enseignants-chercheurs
 Caroline APPERT (CNRS)
 Anastasia BÉZÉRIANOS (UPSaclay)
 Olivier CHAPUIS (CNRS)
 Arthur FAGES (CDD)
 Vanessa PENA-ARAYA (INRIA)
 Emmanuel PIETRIGA (INRIA)
 Arnaud PROUZEAU (INRIA)

Ingénieur : Ludovic DAVID (INRIA)

Doctorant.es : 2

Virtual & augmented ENVironments for Simulation & Experiments (VENISE)

Tifanie BOUCHARA et Nicolas FERÉY

Chercheurs, enseignants-chercheurs
 Tifanie BOUCHARA (UPSaclay)
 Patrick BOURDOT (CNRS)
 Nicolas FERÉY (UPSaclay)
 Mariano SPIVAKE (CDD)

Ingénieure : Jeanne VÉZIEN (CNRS)

Doctorant.es : 5

Augmented Reality - Artificial Intelligence (ARAI)

Christian SANDOR

Chercheurs, enseignants-chercheurs
 Huyen NGUYEN (UPSaclay)
 Christian SANDOR (UPSaclay)

Doctorant.es : 6

Visualization Analytics (AViZ)

Jean-Daniel FEKETE

Chercheurs, enseignants-chercheurs
 Florent CABRIC (UPSaclay)
 Jean-Daniel FEKETE (INRIA)
 Petra ISENBERG (INRIA)
 Tobias ISENBERG (INRIA)
 Frédéric VERNIER (UPSaclay)

Doctorant.es : 3

Ingénieurs et techniciens CDD : 1

Cognition Perception et Usages (CPU)

Jean-Claude MARTIN

Chercheurs, enseignants-chercheurs
 Vincent BOCCARA (UPSaclay)
 Céline CLAVEL (UPSaclay)
 Virginie DEMULIER (UPSaclay)
 Chloé LE BAIL (UPSaclay)
 Jean-Claude MARTIN (UPSaclay)
 Élise PRIGENT (UPSaclay)
 Brian RAVENET (UPSaclay)
 Nicolas SABOURET (UPSaclay)

Doctorant.es : 11

Chercheurs CDD : 2

Extreme Situated Interaction (Ex-Situ)

Wendy MACKAY

Chercheurs, enseignants-chercheurs
 Michel BEAUDOUIN-LAFON (UPSaclay)
 Wendy MACKAY (INRIA)
 John SULLIVAN (CDD)
 Theophanis TSANDILAS (INRIA)

Ingénieur : Olivier GLADIN (INRIA)

Doctorant.es : 12

Ingénieurs et techniciens CDD : 2

ACTIONS TRANSVERSALES

Apprentissage Profond pour la
Physique et Physique
pour l'Apprentissage

Arts et Sciences

Recherche
responsable

Sciences du numérique
et SHS

RECHERCHE

DIRECTION

Sophie ROSSET Directrice
Michel BEAUDOUIN-LAFON Directeur adjoint
Didier LUCOR Directeur adjoint
Élodie BARRAULT BASTIN Secrétaire générale

**Support et soutien
à la recherche**

CONSEIL DE LABORATOIRE

DIRECTOIRE

CONSEIL D'ORIENTATION
SCIENTIFIQUE

Département AAC
Algorithmes, Apprentissage et
Calcul

Nicolas THIÉRY

Département SD
Sciences des Données

Guillaume CHARPIAT
Bogdan CAUTIS (adj.)

Département IaH
Interaction avec l'Humain

Olivier CHAPUIS

Département ME
Mécanique-
Énergétique

Caroline NORE

Département STL
Sciences et Technologies des
Langues

Aurélie NÉVÉOL

COuplages Multiphysiques Et Transferts (COMET)

Anne SERGENT

Chercheurs, enseignants-chercheurs
 Jay AMRIT (UPSaclay)
 Nicolas GRENIER (UPSaclay)
 Damir JURIC (CNRS)
 Patrick LE QUÉRE (Emérite)
 Caroline NORE (UPSaclay)
 Chi-Tuong PHAM (UPSaclay)
 Anne SERGENT (Sorbonne Université)
 Doctorant.es : 4

**DAta science, TrAnstition, Fluid instabiLity,
contrOI, Turbulence (DATAFLOT)**

Lionel MATHELIN

Chercheurs, enseignants-chercheurs
 Sergio CHIBBARO (UPSaclay)
 Aditya DESAI (CDD)
 Yann DUGUET (CNRS)
 Didier LUCOR (CNRS)
 François LUSSEYRAN (Emérite)
 Lionel MATHELIN (CNRS)
 Stéphanie PELLERIN (UPSaclay)
 Michel PONS (Emérite)
 Onofrio SEMERARO (CNRS)

Doctorant.es : 10

ACTIONS TRANSVERSALES

Apprentissage Profond pour la
Physique et Physique
pour l'Apprentissage

Arts et Sciences

Recherche
responsable

Sciences du numérique
et SHS

RECHERCHE

DIRECTION

Sophie ROSSET Directrice
Michel BEAUDOUIN-LAFON Directeur adjoint
Didier LUCOR Directeur adjoint
Élodie BARRAULT BASTIN Secrétaire générale

**Support et soutien
à la recherche**

CONSEIL DE LABORATOIRE

DIRECTOIRE

CONSEIL D'ORIENTATION
SCIENTIFIQUE

Département AAC
Algorithmes, Apprentissage et Calcul

Nicolas THIÉRY

Département SD
Sciences des Données

Guillaume CHARPIAT
Bogdan CAUTIS (adj.)

Département IaH
Interaction avec l'Humain

Olivier CHAPUIS

Département ME
Mécanique - Énergétique

Caroline NORE

Département STL
Sciences et Technologies des Langues

Aurélie NÉVÉOL

Langue Interaction Parole et Signes (LIPS)
Ioana VASILESCU et Annelies BRAFFORT

Chercheurs, enseignants-chercheurs
 Annelies BRAFFORT (CNRS)
 Michael FILHOL (CNRS)
 Jean-Luc GAUVAIN (Émérite)
 Sahar GHANNAY (UPSaclay)
 Michèle GOUFFÈS (UPSaclay)
 Camille GUINAUDEAU (UPSaclay)
 Lori LAMEL (CNRS)
 Sophie ROSSET (CNRS)
 Ioana VASILESCU (CNRS)

Ingénieurs CDD : 2
 Doctorant.es : 8

Sémantique et Extraction d'Information (SEMI)
Cyril GROUIN

Chercheurs, enseignants-chercheurs
 Thomas GÉRALD (UPSaclay)
 Thierry HAMON (Université Paris Nord)
 Gabriel ILLOUZ (UPSaclay)
 Anne-Laure LIGOZAT (ENSIE)
 Nona NADERI ((UPSaclay)
 Aurélie NÉVÉOL (CNRS)
 Agata SAVARYCHROBOT (UPSaclay)
 Anne VILNAT (Émérite)
 Pierre ZWEIGENBAUM (CNRS)

Ingénieurs de recherche
 Cyril GROUIN (CNRS)
 Patrick PAROUBEK (CNRS)

Doctorant.es : 13

Modèles, méthodes et Multilinguisme (M³)
Albert RILLIARD

Chercheurs, enseignants-chercheurs
 Hélène BONNEAU (UPSaclay)
 Philippe BOULA DE MAREÛIL (CNRS)
 Laurence DEVILLERS (Sorbonne Université)
 Marc EVRARD (UPSaclay)
 Kim GERDES (UPSaclay)
 Thomas LAVERGNE (UPSaclay)
 Jean-Sylvain LIENARD (Émérite)
 Joseph MARIANI (Émérite)
 Lucas ONDEL YANG (CNRS)
 Albert RILLIARD (CNRS)

Ingénieur de recherche
 Gilles ADDA (CNRS)

Doctorant.es : 4

ACTIONS TRANSVERSALES

Apprentissage Profond pour la
Physique et Physique
pour l'Apprentissage

Arts et Sciences

Recherche
responsable

Sciences du numérique
et SHS